

Boende

AKTIV VILA

Skidåkning, kajakpaddling eller lugna promenader? Oavsett hur du vill ladda batterierna finns flera alternativ nära Träkojan.

s. 38

Reportage

TRÄ SOM BYGGSTEN

Arkitekterna berättar om hur de har inspirerats av vildmarken, sommarstugan och det moderna familjelivet.

s. 30

Miljö

GRÖN GRANNSÄMJA

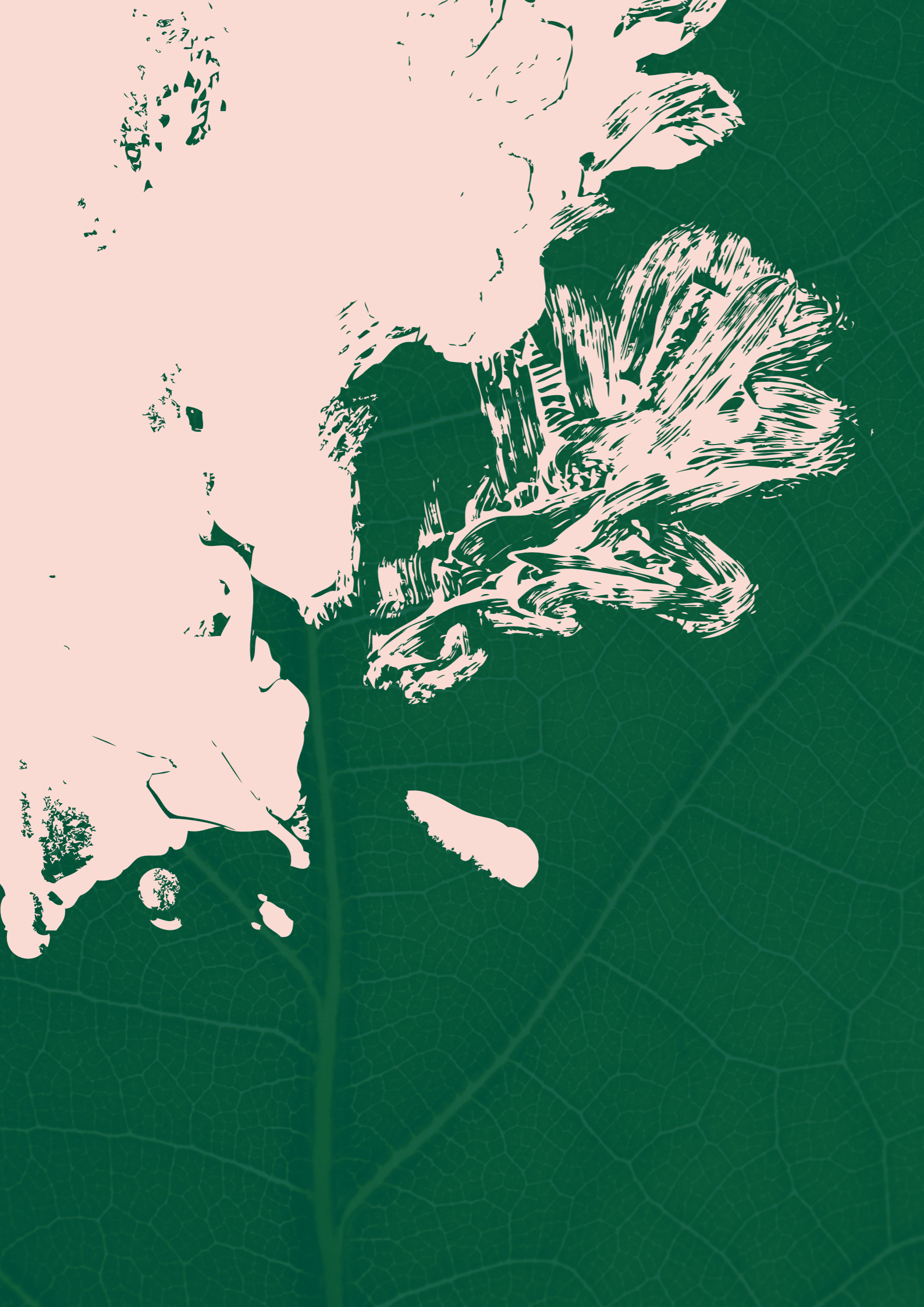
Innergårdar med plats för lek, kryddodlingar och flera gemensamhetslokaler ger Träkojan mervärde.

s. 08

TRÄKOJAN

SOLENTUNAS ATTRAKTIVA LÄGENHETER FÖR HELA FAMILJEN





Hej och välkommen till Träkojan!

Drömmer du om att kombinera vardagsliv, aktiva helger i naturen och socialt umgänge på en och samma plats? Med det ambitiösa målet att bygga bostäder i varierande storlekar för alla åldrar har vi skapat Träkojan – och 2019 är flerbostadshuset intill Väsjön i Sollentuna redo för inflytt.

Vi skapar ett boende som för dig närmre dina grannar samtidigt som det ger dig obegränsade möjligheter att upptäcka din omgivning och var just du trivs bäst. Med Sollentuna Centrum på bekvämt avstånd och Södra Törnskogen runt knuten väljer du själv – stad, land eller lite av varje?

Här finns både inspiration och information om det nya boendet, perfekt för dig som bara är lite nyfiken eller redan bestämt dig för att flytta in.

Varmt välkommen till Träkojan!

/ **David Jonsson**, affärsområdeschef Mälardalen



Innehåll

Exteriör s. 06-09

Möt arkitekterna s. 10-11

Kök s. 14-17

Vardagsrum/sovrums s. 18-23

Badrum s. 24-27

Terrass s. 28-29

Möt inredningsarkitekten s. 30-31

Gemenskap s. 32-37

Området s. 38-40

Prislista s. 42-43

Planritningar s. 44-63

Köpprocess s. 64

Tillval s. 65-71



DEN HÄR KATALOGEN ÄR TRYCKT PÅ MUNKEN LYNX ROUGH 300 G OCH MUNKEN LYNX ROUGH 150 G, PAPPER MED MILJÖMÄRKNINGEN FSC. DET BETYDER ATT RÅMATERIALET TILL PAPPRET KOMMER FRÅN ANSVARSFULLT BRUKADE SKOGAR ENLIGT FSC:S REGLER.

PRODUKTION: OH MY! PÅ UPPDRAG AV LINDBÄCKS. GRAFISK FORM: SANDRA BERGSTRÖM & EMMA ÖSTERBERG. TEXT: ANNA THANNER. PROJEKTLEDNING: CAROLINA ZETHRAEUS. FOTO: CHRISTIAN GUSTAVSSON. 3D-BILDER: WEC360. TRYCKT AV: INEKO AB, SEPTEMBER 2017.

LINDBÄCKS RESERVERAR SIG FÖR EVENTUELLA ÄNDRINGAR OCH TRYCKFEL I KATALOGEN. FOTOGRAFIER OCH ILLUSTRATIONER ÄR IDÉBILDER SOM KAN AVVIKA FRÅN VERKLIGHETEN. FÖR SENASTE NYTT, BESÖK: TRAKOJAN.LINDBACKS.SE



Exteriör

Ett nytt kvarter med unika fasader och gemensamma rum i naturen. Här löper kopplingen mellan utomhus och inomhus som en röd tråd genom alla lägenheter.





Spännande kontraster

Träkojan är en mångfacetterad byggnad; full av intressanta detaljer som ter sig olika beroende på var i kvarteret du står när du blickar mot huset. Det finns en spänning i kontrasterna mellan träfasaden, de stora glaspartierna och grönskan som ramar in varje entré. De karaktäristiska skorstenarna väcker nyfikenhet. Dess syfte är inte heller fy skam; med de flesta lägenheter kommer en grill och ett unikt fläktsystem som tillåter dig att grilla på balkongen.

Ett ekologiskt, socialt och ekonomiskt boende

- Grön gård med egna odlingar.
- Bilpool.
- Alla vitvaror har låg- energiklassning.
- Varierande lägenhetsstorlekar för människor i olika åldrar och stadier i livet.
- Flera fina gemensamhetsytor som bastu med relax, kalasrum, övernattningslägenhet och verkstad.
- På både terrasser och innergården finns gott om utrymme för socialt liv.
- Genom vår smarta applösning kan du se och jämföra dina boendekostnader när det gäller till exempel el.



Ny app gör ditt hem smartare

I Träkojan jobbar vi med en applösning för ett bättre och mer hållbart boende. I appen samsas tekniska lösningar med en social plattform där grannar, näringsidkare och fastighetsbolag samverkar med varandra. Här kommer du bland annat kunna felanmäla och boka tid i den gemensamma bilpoolen.



I ett modernt familjeliv möts aktiva helger, vardagsstress och en önskan om att få pusta ut. Med det ambitiösa målet att bygga kompletta familjebostäder har arkitekterna **Marcus Abrahamsson** och **Staffan Hillberg** skapat Träkojan.

Et boende med familjen i fokus

– **VI HAR HAFT** familjelivet i åtanke vid varje beslut. Här finns det fantastiska förutsättningar för lediga dagar, fyllda med lek och äventyr, men det är samtidigt ett boende som underlättar vardagspusslet. Vi har tänkt på alla element; både topparna och dalarna, säger Marcus Abrahamsson.

TRÄKOJANS BOSTÄDER VARIERAR i storlek för att passa olika slags familjekonstellationer. Men kopplingen mellan utomhus och inomhus är en röd tråd som löper genom alla lägenheter. Och arkitekterna har inspirerats av livet i villa – sannolikt ovanligt vid bygge av lägenheter.

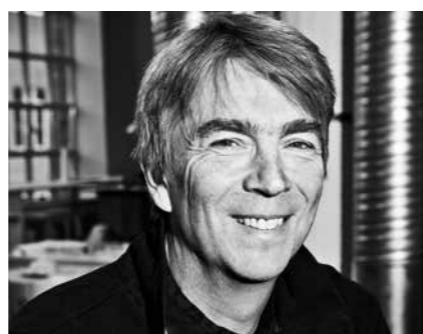
– Vi har tagit med oss de viktigaste kvalitéerna med att bo i hus. I flera lägenheter kan du äta frukost på ena balkongen, för att sedan äta middag i kvällssolen på andra sidan, säger Marcus Abrahamsson och jämför

med att ha en trädgård att förflytta sig i.

– Och med i stort sett varje lägenhet kommer en grill och ett helt unikt fläktsystem med skorstenar. Det betyder att du kan grilla på balkongen utan att det blir dålig stämning med grannarna, tillägger Staffan Hillberg.

I FÖRENINGEN FINNS många cykelparkeringar och en vallabod i klassisk verkstadsstil där det kan mekas med allt från skidor till cyklar. Arkitekterna menar att det är i gränslandet mellan de lantliga attributen med koppling till den natursköna omgivningen och det moderna boendet nära stan som spänningen finns.

– De som flyttar in kommer att se spår av våra ambitioner lite överallt. Jag är helt övertygad om att de kommer känna att deras boende är unikt, avslutar Marcus Abrahamsson.



ARKITEKTER. Staffan Hillberg och Marcus Abrahamsson är arkitekterna som skapat Träkojan.

”Du kan grilla på balkongen utan att det blir dålig stämning med grannarna.”

– Staffan Hillberg, arkitekt



9 fakta om trähus

–

1. Minimalt koldioxidutsläpp

Trä binder koldioxid och den växande skogen producerar syre och renar luften. Med ett hus byggt i trä kan vi spara upp till 50 procent av koldioxidutsläppen jämfört med ett hus byggt i betong.

2. Kortare byggtid

Det går dubbelt så snabbt att bygga ett trähus jämfört med ett betonghus – och med Lindbäcks industriella byggprocess mer än halveras byggtiden.

3. Träbyggen är tysta

Ljudet i trähus är mjukare jämfört med hus i andra material. Skillnaden är ännu större under själva bygget – trä låter inte alls lika högt som betong när det sågas och spikas i.

4. Trähus orsakar mindre ingrepp i miljön

Trä är ett lätt material. Ett stort trähus väger ungefär en tredjedel av ett betonghus. Det innebär att underlaget inte behöver vara lika fast och markarbetena blir mindre krävande.

5. Trähus blir inte sjuka

Trä är ett naturmaterial som inte innehåller tillsatser eller giftiga ämnen. Lindbäcks trä är torrt vid byggstart och med deras byggsätt kommer inte regn och fukt in medan huset byggs.

6. Trähus är lätta att transportera

Lindbäcks trä kommer från norrländska skogar och är enkelt att flytta dit huset ska byggas, samtidigt som trä väger en tredjedel av betong.

7. Det tar en minut att odla ett trähus

Lindbäcks bygger aldrig snabbare än skogen växer. Men skogen växer snabbt – det tar bara några minuter att odla ett kvarter med trähus.

8. Trähus byggs av helt förnyelsebart material

Trä är ett naturmaterial som ingår i naturens kretslopp och som – om det är skött på rätt sätt – är helt förnyelsebart.

9. Trähus är hållbara

Trähus som byggdes för flera hundra år sedan står än idag, i form av allt från gamla lador till bostadshus i storstäder. Materialet är hållbart och med Lindbäcks byggteknik blir det ännu bättre än förr.



I köket möts funktion och genomtänkt design. Köksluckorna erbjuder en stilren lösning med raka linjer och bra grepp. Bänkskivan är både lättskött och tålig för att passa livet i köket. Tillsammans med blandaren i krom och stänkskyddet i vitt kakel bidrar bänkskivans mörka metallfärg till en elegant känsla i rummet.

Hitta hem i köket



En stol är en stol är en stol, eller?

Köket är en av de viktigaste och vanligaste mötesplatserna i hemmet – lägg krut på bekvämligheten och möjligheterna till umgänge. Att det ser ombonat, varmt och mysigt ut får du på köpet. Tänk skinn, plädar, dynor och kuddar.



Tåliga ytor

Det gråa köket är både tidlöst klassiskt och praktiskt på samma gång, inte minst med den slitstarka bänkskivan i mörk metallfärg.



Bänkskiva: Laminat 20 mm med rak framkant och mörk metallfärg.

Trendigt i Träkojan

Personlig minimalism. Så beskriver inredningsstylisten Alexandra Ogonowski den hetaste inredningstrenden 2017 i magasinet The Residence. Ledord som passar perfekt ihop med kökets stilrena och tidlösa grund i Träkojan – med stort utrymme för personlig prägel.

Rumsbeskrivning

–

Kök

Diskbänk: Intra Frame 520 underlimmad.

Bänkskiva: Laminat 20 mm med rak framkant i mörk metallfärg.

Integrerad spiskåpa: LGG Pandora green flow.

Stänkskydd: Svenska Kakel 2010-5 Prisma. Vit, matt, slät, 150x150 mm. Med ljusgrå/silvergrå fog.

Blandare: Gustavsberg Nautic, hög pip.

Vitvaror: Induktionshäll, diskmaskin, inbyggadsugn, inbyggd micro i väggskåp samt helintegrerad kyl och frys Electrolux.

Inredning: HTH Concept VH7. Lucka KP Mono – 16 mm – dammgrå NCS S2500. Vagg- och bänkskåp med integrerade grepp.

Övrigt: Kärll för sopsortering. Infällda LED spotlights.



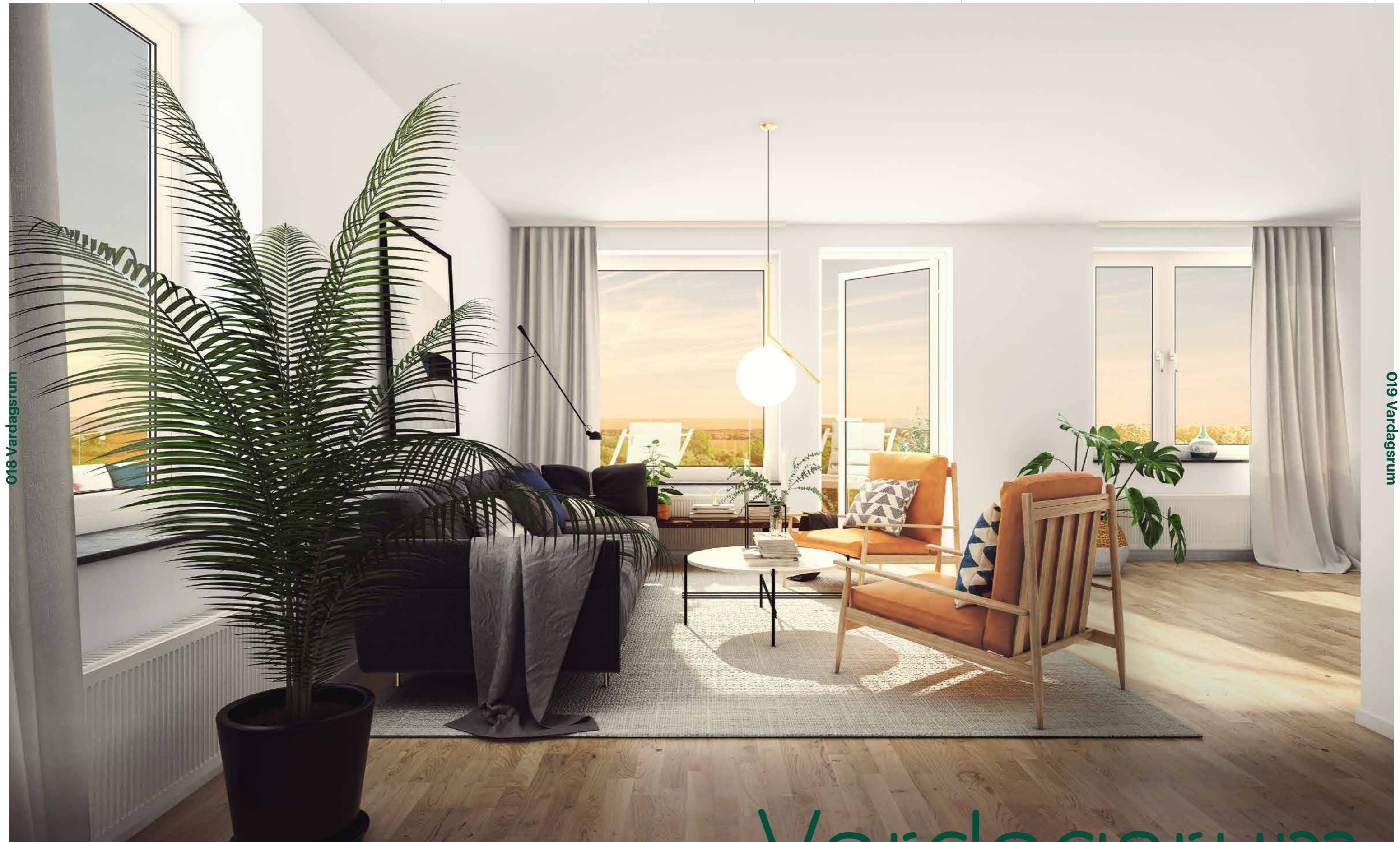
I bild:

1. Skåplucka: HTH. KP Mono, Dammgrå. NCS S2500.

2. Kakel: Svenska Kakel. Prisma, vit, matt, slät, 150x150 mm.

3. Blandare: Gustavsberg Nautic, hög pip.

4. Bänkskiva: Laminat 20 mm med rak framkant i mörk metallfärg.



018 Vardagsrum

019 Vardagsrum

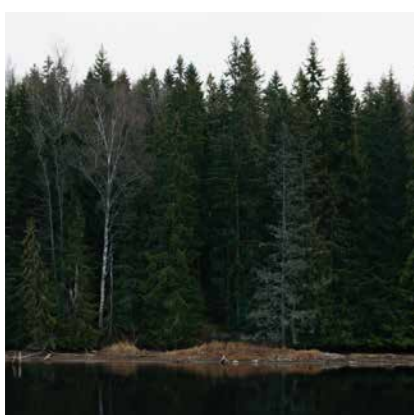
Lindbäck's reserverar sig för eventuella ändringar och tryckfel. Fotografier och illustrationer är idébilder som kan avvika från verkligheten.

Vardagsrum



Träkojan är inredd med klassiska naturmaterial som har anpassats till det moderna livet. Det här är ett hem med kvaliteer som kommer att hålla över lång tid. Ett boende som åldras med värdighet.

Material som blir vackrare med tiden



Naturliga val

Det ljusa parkettgolvet är specialanpassat för det nordiska klimatet utan att ge avkall på designen. Fönsterbänkarna i grå kalksten får en vacker patina med tiden vilket ger ett varmt och exklusivt intryck på samma gång.



En väldoftande räddare

Lavendel doftar inte bara väldigt gott – studier visar att doften är avslappnande och rogivande eftersom den sänker både hjärtrytm och blodtryck, vilket bidrar till en mer stillsam sömn. Varför inte göra din egen doftpåse i linnetyg, fylla den med lavendel och placera på nattduksbordet?

I bild:

- 1. Golv:** Tarkett Shade Milky White 3-stav, ek.
- 2. Fönsterbänk:** Azul Cascais.



Rumsbeskrivning

Allmänt

Dörrar: Slåta vitmålade.

Väggar: Vitmålat gips.

Golv: Tarkett Shade Milky White 3-stav, ek.

Socklar: Vitlaserad ek.

Tak: Vitmålat gips.

Fönsterbänkar: Azul Cascais.

Hall

Inredning: Hatthylla "Essem design nostalgi". Garderob HTH, i vissa lägenheter skjutdörrar från Stirpe, se bofakta.

Klädkammare/förråd

Inredning: Hylla med stäng.



024 Badrum

025 Badrum

Badrummet är en fristad. I Träkojans badrum matchas stilrena vitkalkade väggar och gråa golv med lyxig interiör. Space Interiör Anders Björkén har tagit fram möbelserien Boxx. I badrummet finns både seriens badrumsskåp med belysning och kommod. De naturnära materialen skapar en harmonisk och rofylld plats där du kan slappna av.

Hitta lugnet



Tänk kontraster

Gröna växter fortsätter att vara en stor inredningstrend – inte minst i badrummet. Men en ny badrumstrend är de svarta detaljerna, enligt Elle Decoration. Låt handdukar, en möbel, en tvålump eller en ljuslykta i svart få stå i kontrast till ditt vitkalkade badrum.

Inget rum utan grönt

Det finns en mängd växter som klarar sig även i rum utan solljus, svärmors-tungor, monsteror och fredskallor till exempel. Är du en flitig badrumsstädare inser du dock värdet av fria ytor – och därmed av att få bort blommorna från golv och hyllor. Att hänga upp dem i nätta glasvaser och vackra amplar i makramé är både vackert och lättskött.



I bild:

1. **Klinker:** Svenska kakel Rewind Polvere 100x100 mm.
2. **Kakel:** Svenska kakel Prisma. Vit, blank, 150x150 mm.
3. **Blandare:** Gustavsberg Nautic.
4. **Duschset:** Gustavsberg i krom.

Rumsbeskrivning

Badrum/tvätt

Golv: Svenska kakel Rewind Polvere 100x100 mm.

Vägg: Svenska kakel Prisma. Vit, blank, 150x150 mm.

Wc-stol/tvättstall: Gustavsberg Nautic 1500.

Tvättställsblandare: Gustavsberg Nautic.

Duschblandare: Gustavsberg Nautic.

Duschset: Gustavsberg i krom.

Tvätt: Tvättmaskin och torktum-lare Electrolux. Kombinations-maskin i mindre lägenheter.

Inredning: Badrumsskåp med speglar och kommod Space Interiör Boxx, eklaminat. Vikbar duschvägg Alterna Lusso i klar-glas. Bänkskiva i eklaminat samt överskåp Space Interiör Boxx i vitt utan belysning. Se bofakta.

Wc/dusch

Golv: Svenska kakel Rewind Polvere 100x100 mm.

Vägg: Svenska kakel Prisma. Vit, blank, 150x150 mm.

Wc-stol/tvättstall: Gustavsberg Nautic 1500/5550.

Tvättställsblandare: Gustavsberg Nautic.

Duschblandare: Gustavsberg Nautic.

Duschset: Gustavsberg.

Inredning: Badrumsskåp Space Interiör Boxx, spegelskåp i eklaminat. Duschdraperiskena – vit.

Wc

Golv: Svenska kakel Rewind Polvere 100x100 mm.

Vägg: Vitmålad gips.

Wc-stol/tvättstall: Gustavsberg Nautic 1500/5550.

Blandare: Gustavsberg Nautic.

Inredning: Utanpåliggande spegel.



028 Terrass

029 Terrass

Lindbäck's reserverar sig för eventuella ändringar och tryckfel. Fotografier och illustrationer är idébilder som kan avvika från verkligheten.

Terrass



”Fokus har legat på att ta fram förnyelsebara och resurs-effektiva material som inte innehåller några gifter.”

En resa genom materialet trä

Ett hem där man vill leva både vardag och helg. Det blev resultatet när inredningsarkitekt **Andreas Säfwenberg** lät sig inspirerats av vildmarken, sommarstugan och det moderna familjelivet.

TRÄKOJAN ÄR EN resa genom materialet trä. Från den grova träfasaden till porten i ek och vidare in till entréns vertikala träplankor. Från golvens ek-tiljor inne i lägenheterna till förfinade detaljer som lister och handtag i ek.

– Det ska synas vilket material huset är byggt av både ut- och invändigt. Vi vill inte dölja trästommen, tvärtom: vi vill manifesteras trähuset! Det är något att vara stolt över, säger Andreas Säfwenberg.

– Det har varit självklart att göra miljömedvetna val. Fokus har legat på att ta fram förnyelsebara och resurs-effektiva material som inte innehåller några gifter, tillägger han.

ANDREAS SÄFWENBERG VET att familjeliv sliter på materialen – ytor torkas av ofta och mycket. Han har därför fokus-

erat på material som bara blir vackrare med tiden. Något som går hand i hand med inredningsstilen. Huset genom-syras av klassiska, äkta, material som har använts i hundratals år.

– Mötet mellan det klassiska träet och det moderna – som de stora glaspartierna på balkongerna – samspelar väl med hur det grönskande området möter den nutida familjen. Andreas har fokuserat på att lyfta och anpassa materialen till ett modernt liv. Det naturliga ljuset i vardagsrummen kommer att vara påtagligt och han har valt ut fyra ljusa kulörer som samspelar fint med golven och detaljerna i trä.

– De som flyttar in i Träkojan kommer att vara stolta över sin bostad. Det är ett hem man vill bjuda hem sina vänner till, säger Andreas.



Gemenskap

Vid ett lägenhetsköp står ofta planlösning och pris i fokus. Men det finns flera andra kvaliteter och bekvämligheter att ta hänsyn till – innergården och gemensamma utrymmen till exempel. Träkojans grönskande gård är inspirerad av kolonilotter och övernattningsslagenheten och samlingslokalen skapar de bästa förutsättningarna för ett socialt liv med vänner och släkt.





Magnus Löfendahl, landskapsarkitekt.

”Jag har inspirerats av kolonilöter och har jobbat mycket med växtgestaltning för att få en ombonad atmosfär. Tanken är att det ska finnas något för varje årstid och samtidigt vara lättskött.”

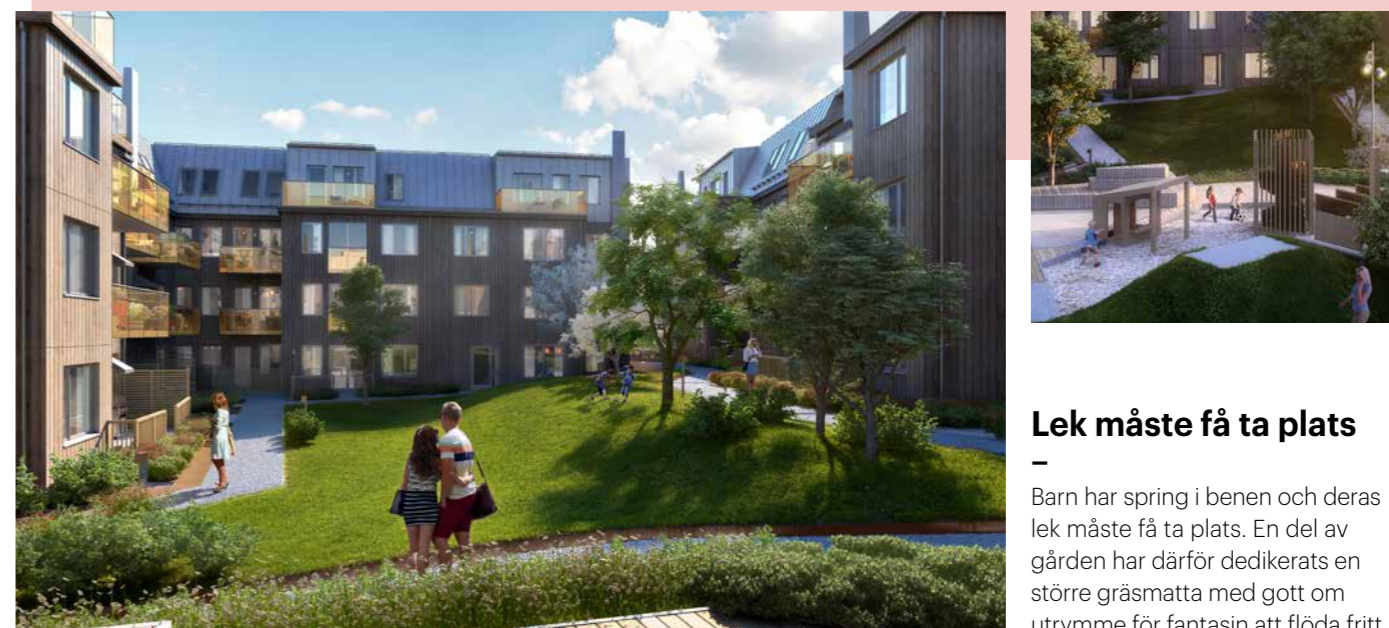
En engagerande gård

Gården bjuder på specialritade lekhus och träkojor för de små. För de vuxna finns sociala utrymmen med sköna sittplatser omgivna av gårdens fruktträd.



Plocka dina egna kryddor till middagen

En plats för de med gröna fingrar, de som vill plocka sina egna kryddor till middagen eller för de som bara vill umgås med grannarna. Här finns något för alla årstider – och mycket av det som växer är ätbart.



Lek måste få ta plats

Barn har spring i benen och deras lek måste få ta plats. En del av gården har därför dedikerats en större gräsmatta med gott om utrymme för fantasin att flöda fritt.

Efter skidtur kommer bastu

–
Avrunda helgen i föreningens egen bastu med tillhörande relaxavdelning.



Bjud in till fest

–
Födelsedagskalas, skolavslutning eller kräftska – här finns alla möjligheter att bjuda in till kalas. I samlingslokalen finns kök med samma standard som i lägenheterna och en tillhörande terrass för stora sällskap. För de långvariga gästerna finns även en övernattningslägenhet i föreningen.



Den klassiska verktygsboden

–
Behöver du valla skidorna, laga en möbel eller pumpa cykeln innan helgen? Vallaboden, i klassisk verkstadsstil, finns tillgänglig för alla i föreningen. Här finns stora arbetsytor och alla verktyg du kan tänkas behöva.





Området

På med promenadskorna, pumpa cykeldäcken eller ta bilen på en svängom. Oavsett hur länge du vill vara på utflykt finns flera alternativ nära Träkojan som passar både vardagar, helger och familjens alla medlemmar.

Stockholms längsta skidsäsong

Tvårs över Väsjön, bara ett par kilometer från Träkojan finns Väsjöbacken med skidaktiviteter för hela familjen. Här tränar bland annat Täby och Sollentunas slalomklubb i de fyra nerfarterna, och alldeles intill finns en anläggning för längdskidor.

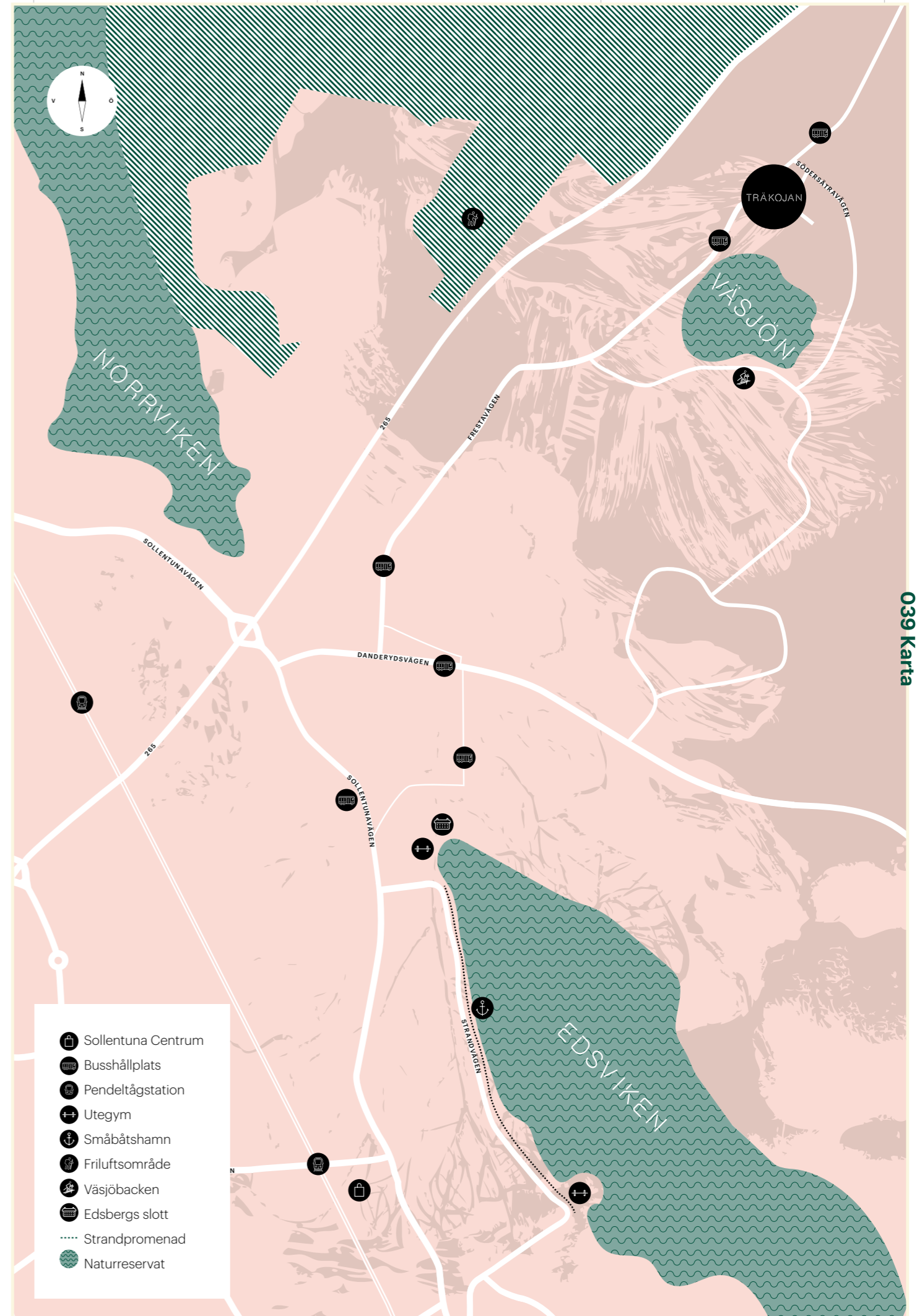


Kollektivtrafik för alla smaker

En bit upp på gatan, lagom nära utan att ligga precis utanför fönstret, finns busshållplatsen som tar dig till Sollentuna Station, Stockholm Central och hela vägen till Fornboda.

Aktiviteter för hela familjen

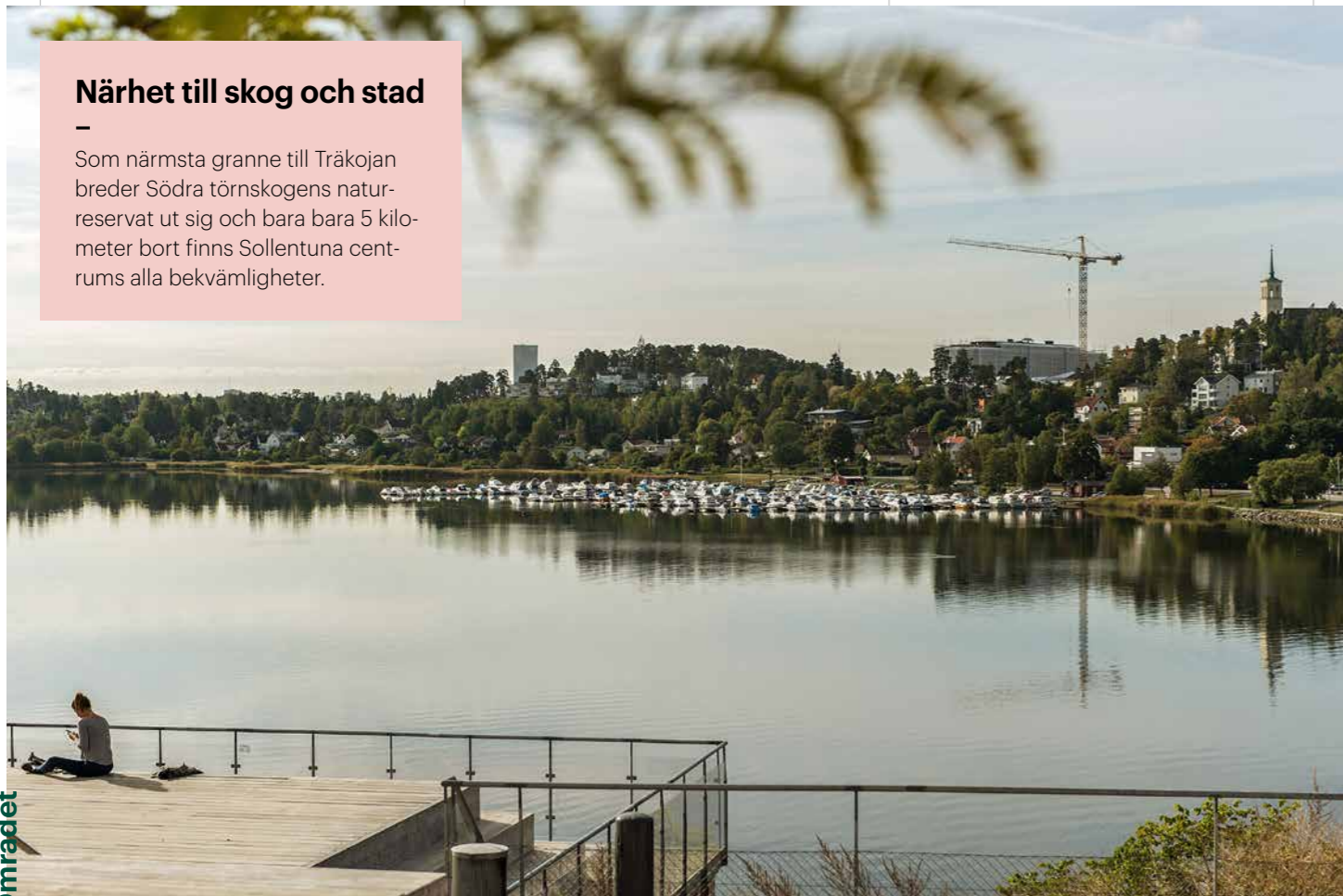
Motionsspår, kajakpaddling eller skidåkning? I området kring Väsjön finns något för alla i den aktiva familjen.



- Sollentuna Centrum
- Busshållplats
- Pendeltågstation
- Utegy
- Småbåtshamn
- Friluftsområde
- Väsjöbacken
- Edsbergs slott
- Strandpromenad
- Naturresevat

Närhet till skog och stad

–
Som närmsta granne till Träkojan breder Södra törnskogens naturreservat ut sig och bara bara 5 kilometer bort finns Sollentuna centrums alla bekvämligheter.



Framtida linbana förenklar resorna

–
Vill du åka mellan Häggvik, Väsjön, och Edsviken utan väntetider? Om kommunens vision förverkligas kommer en helt ny linbana att stå klar om några år i närheten av Träkojan, där gondolerna avgår var trettionde sekund.



Pedagogisk verksamhet

–
På Väsjö torg planeras en helt ny förskola och skola. Lagom till inflytt i Träkojan öppnar även Dagsmejans förskola bara ett par kilometer bort.



**I Träkojan får du ett
naturnära boende
som kombinerar
Sollentunas utbud
av kultur, nöjen och
kommunikation med
oändliga möjligheter
till avkoppling och
upptäckter.**

Prislista

Här hittar du alla priser för lägenheterna i Träkojan. Planritningar hittar du på nästa uppslag. Har du frågor om lägenheterna är du alltid varmt välkommen att kontakta våra mäklare, deras kontaktuppgifter hittar du på sidan 64.

Ettor

LGH. NUMMER	RUM	BOA	PRIS	MÅN. AVG.**
08-114	1	43	1 975 000	2 508
08-124	1	43	2 025 000	2 508
03-103	1	47	1 975 000	2 742
03-113	1	47	2 025 000	2 742
03-123	1	47	2 075 000	2 742
09-101	1	51	2 075 000	2 975
09-112	1	51	2 125 000	2 975
09-122	1	51	2 175 000	2 975
04-101	1	55	2 195 000	3 098

Tvåor

LGH. NUMMER	RUM	BOA	PRIS	MÅN. AVG.**
08-112	2	49	2 295 000	2 858
08-113	2	49	2 295 000	2 858
08-122	2	49	2 325 000	2 858
08-123	2	49	2 325 000	2 858
03-101	2	52	2 295 000	2 990
03-102	2	52	2 275 000	2 990
08-132	2	52	2 995 000	2 990
06-131	2	55	2 995 000	3 098
08-102	2	55	2 295 000	3 098
08-111	2	55	2 350 000	3 098
08-121	2	55	2 375 000	3 098
10-132	2	55	2 995 000	3 098
08-131	2	59	3 395 000	3 324
01-103	2	61	2 495 000	3 513
01-112	2	61	2 550 000	3 513
01-122	2	61	2 595 000	3 513
05-102	2	61	2 495 000	3 513
05-112	2	61	2 550 000	3 513
05-122	2	61	2 595 000	3 513
06-102	2	61	2 495 000	3 513
06-112	2	61	2 550 000	3 513
06-122	2	61	2 595 000	3 513
10-101	2	61	2 495 000	3 513
10-112	2	61	2 550 000	3 513
10-122	2	61	2 595 000	3 513
08-101	2	63	2 495 000	3 675
09-102	2	63	2 475 000	3 675
09-113	2	63	2 525 000	3 675

Tvåor

LGH. NUMMER	RUM	BOA	PRIS	MÅN. AVG.**
09-123	2	63	2 575 000	3 675
03-104	2	68	2 595 000	3 967
03-114	2	68	2 650 000	3 967
03-124	2	68	2 695 000	3 967
07-131	2	69	3 795 000	3 996
07-132	2	82	3 695 000	4 783

Treor

LGH. NUMMER	RUM	BOA	PRIS	MÅN. AVG.**
03-112	3	72	2 995 000	4 200
03-122	3	72	3 050 000	4 200
04-112	3	72	2 995 000	4 200
04-122	3	72	3 050 000	4 200
03-111	3	74	3 050 000	4 317
03-121	3	74	3 095 000	4 317
01-104	3	75	2 950 000	4 375
01-113	3	75	3 050 000	4 375
01-123	3	75	3 095 000	4 375
05-131	3	80	4 695 000	4 667
06-132	3	80	4 695 000	4 667
10-131	3	80	4 695 000	4 667
02-113	3	81	3 275 000	4 725
02-123	3	81	3 325 000	4 725
01-111	3	82	3 325 000	4 783
01-121	3	82	3 375 000	4 783
09-103	3	85	3 125 000	4 958
09-114	3	85	3 225 000	4 958
09-124	3	85	3 275 000	4 958
04-111	3	86	3 275 000	4 974
04-121	3	86	3 325 000	4 974
07-133	3	87	4 750 000	4 995
09-131	3	87	4 650 000	4 995
02-102	3	90	3 095 000	5 250
02-112	3	90	3 195 000	5 250
02-122	3	90	3 250 000	5 250
01-131	3	91	5 150 000	5 308
09-132	3	102	5 150 000	5 831
08-133	3	112	5 350 000	6 216

Fyror

LGH. NUMMER	RUM	BOA	PRIS	MÅN. AVG.**
04-102	4	93	3 725 000	5 317
04-113	4	93	3 895 000	5 317
04-123	4	93	3 995 000	5 317
07-113	4	95	3 850 000	5 431
07-123	4	95	3 950 000	5 431
09-111	4	96	3 850 000	5 488
09-121	4	96	3 950 000	5 488
05-101	4	97	3 725 000	5 545
05-111	4	97	3 895 000	5 545
05-121	4	97	3 995 000	5 545
06-103	4	97	3 795 000	5 545
06-113	4	97	3 950 000	5 545
06-123	4	97	4 050 000	5 545
10-111	4	97	3 950 000	5 545
10-121	4	97	4 050 000	5 545
05-113	4	98	3 895 000	5 602
05-123	4	98	3 995 000	5 602
06-111	4	98	3 895 000	5 602
06-121	4	98	3 995 000	5 602
10-113	4	98	3 895 000	5 602
10-123	4	98	3 995 000	5 602
02-101	4	100	3 850 000	5 717
02-111	4	100	3 995 000	5 717
02-121	4	100	4 095 000	5 717
07-101	4	100	3 725 000	5 717
07-111	4	100	3 875 000	5 717
07-121	4	100	3 975 000	5 717
03-131	4	101	5 500 000	5 774
07-102	4	107	3 695 000	5 956
07-112	4	107	3 850 000	5 956
07-122	4	107	3 950 000	5 956
04-132	4	110	5 750 000	6 105
02-131	4	120	5 950 000	6 660

Femmor

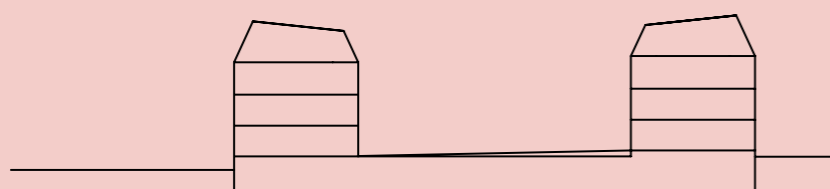
LGH. NUMMER	RUM	BOA	PRIS	MÅN. AVG.**
05-103	5	115	4 395 000	6 392
06-101	5	116	4 395 000	6 448
10-102	5	116	4 395 000	6 448
03-132	5	124	5 995 000	6 882
02-132	5	138	5 995 000	6 992
04-131	5	151	6 275 000	7 487

*med reservation för eventuella ändringar.

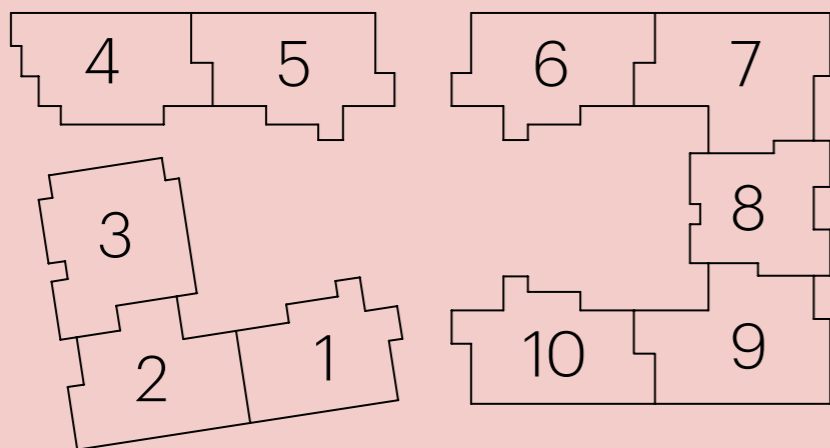
**i avgiften ingår värme och vatten.

Planritningar

Här hittar du alla planritningarna för lägenheterna i Träkojan. Takhöjden i alla lägenheter är 2,5 meter där ej annat anges. Observera att alla ytangivelser är preliminära och att rätt till ändringar förbehålles. Externt förråd finns placerat i garageplan för samtliga bostäder, storlek anges inom parentes. Alla lägenhetsnummer hittar du i prislistan.



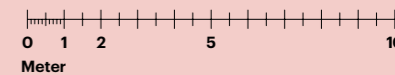
Frestavägen



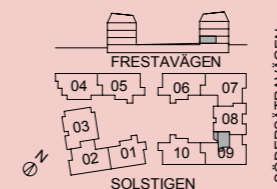
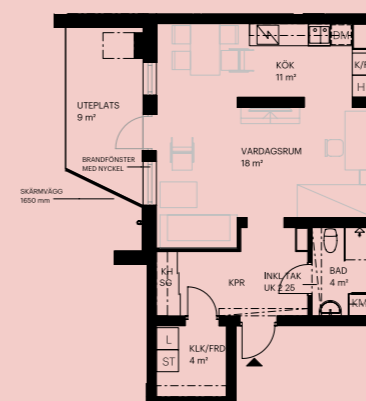
Solstigen

Södersåtravägen

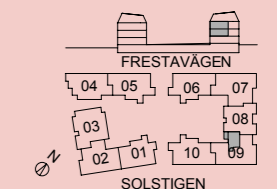
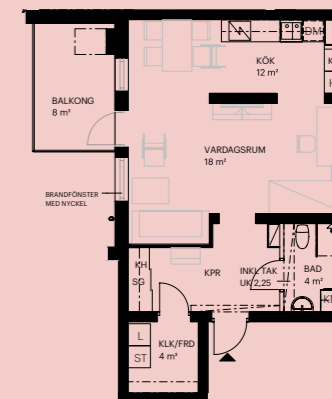
O44 Planritningar



1 rum och kök, 51 m²
Lägenhet 09-101 (2 m²)

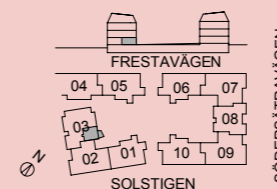
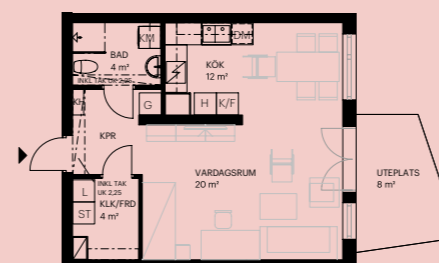


1 rum och kök, 51 m²
Lägenhet 09-112, 09-122 (0,5 m²)

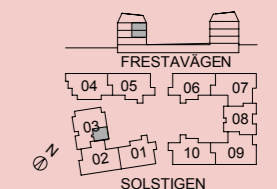
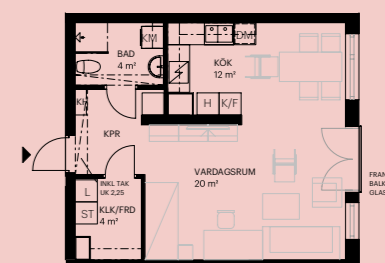


O45 Planritningar

1 rum och kök, 47 m²
Lägenhet 03-103 (2 m²)

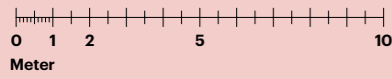


1 rum och kök, 47 m²
Lägenhet 03-113, 03-123 (0,5 m²)



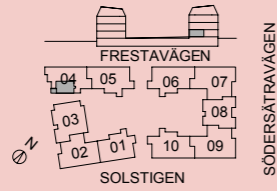
Symbolförklaring

KLK/FRD	Klädkammare/Förråd	SG	Skjutdörrsgarderob	K/F	Kyl/Frys	TM	Tvättmaskin	GRILL	Flyttbar grill
G	Garderob	KH	Plats för kapphylla	K	Kyl	TT	Torktumlare		ingår på terrass
L	Linneskåp	DM	Diskmaskin	F	Frys		Grill under huv med utsug ingår på balkong	INKL. TAK	Inklädnad tak. Fri höjd vid sänkt takhöjd
ST	Städsåp	H	Högskåp	KM	Kombimaskin				



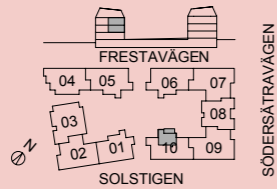
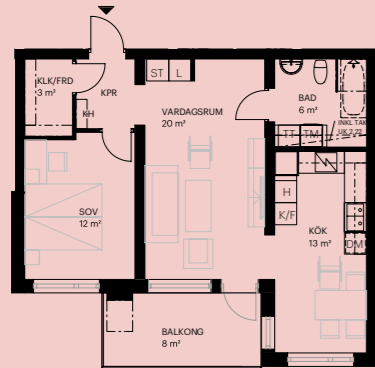
TRÄKOJAN

1 rum och kök, 55 m²
Lägenhet 04-101 (2 m²)

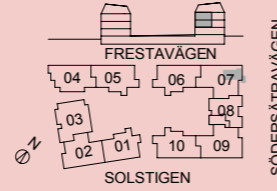
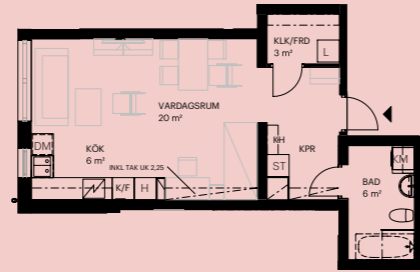


046 Planritningar

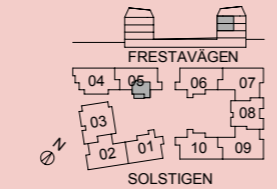
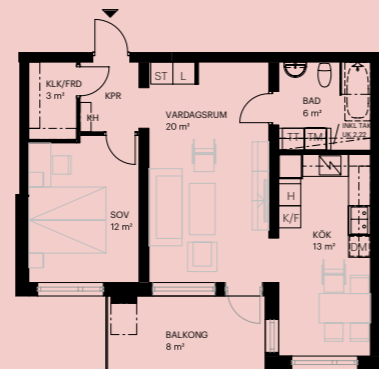
2 rum och kök, 61 m²
Lägenhet 10-112 (2 m²), 10-122 (2 m²)



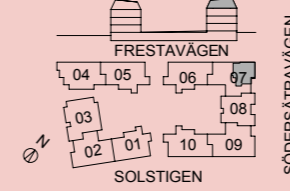
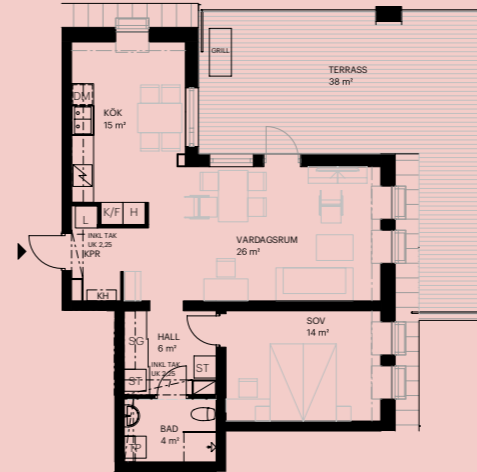
1 rum och kök, 43 m²
Lägenhet 08-114 (2 m²), 08-124 (2 m²)



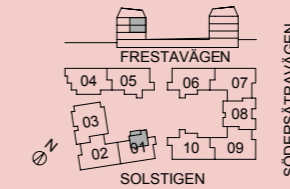
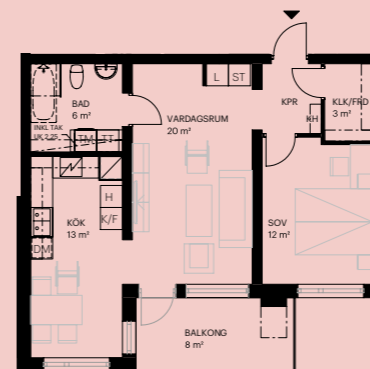
2 rum och kök, 61 m²
Lägenhet 05-112 (2 m²), 05-122 (2 m²)



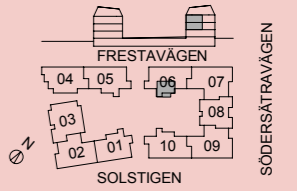
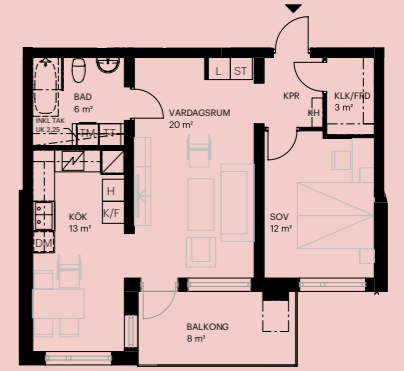
2 rum och kök, 69 m²
Lägenhet 07-131 (2 m²)



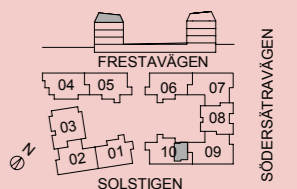
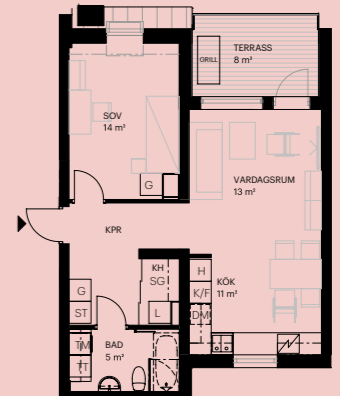
2 rum och kök, 61 m²
Lägenhet 01-112 (2 m²), 01-122 (3 m²)



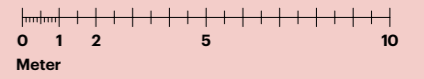
2 rum och kök, 61 m²
Lägenhet 06-112 (2 m²), 06-122 (2 m²)



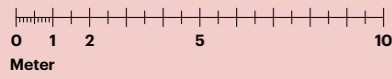
2 rum och kök, 55 m²
Lägenhet 10-132 (2 m²)



047 Planritningar

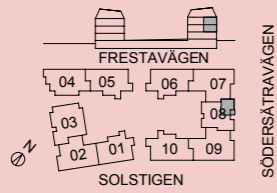
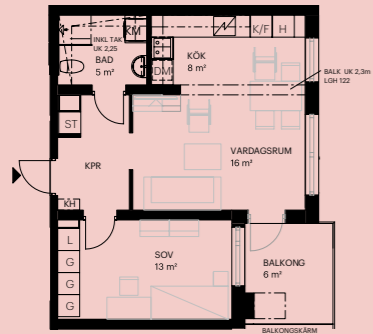


TRÄKOJAN



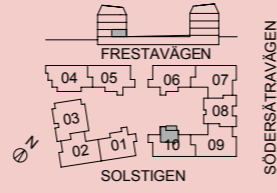
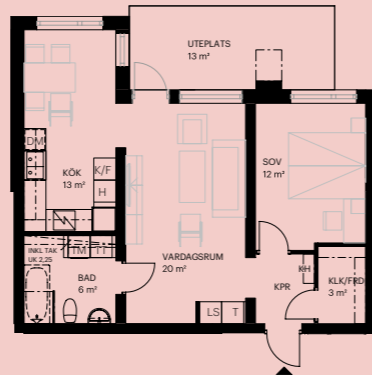
TRÄKOJAN

2 rum och kök, 49 m²
Lägenhet 08-112 (2 m²), 02-122 (2 m²)



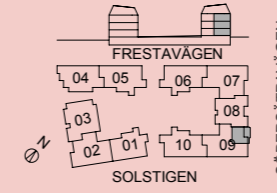
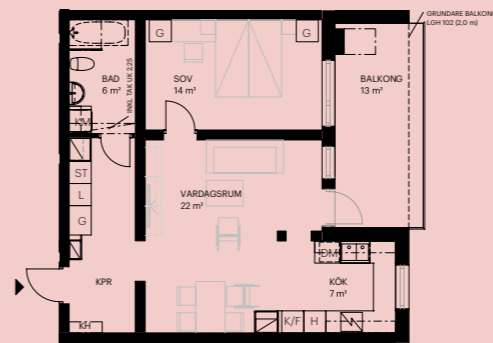
SÖDERSÅTRAVÄGEN

2 rum och kök, 61 m²
Lägenhet 10-101 (2 m²)



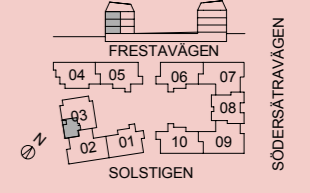
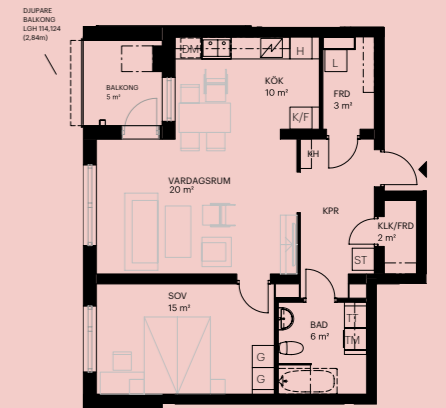
SÖDERSÅTRAVÄGEN

2 rum och kök, 63 m²
Lägenhet 09-102 (2 m²), 09-113 (2 m²), 09-123 (2 m²)



SÖDERSÅTRAVÄGEN

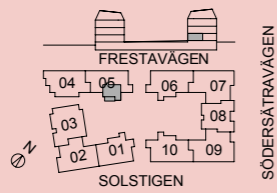
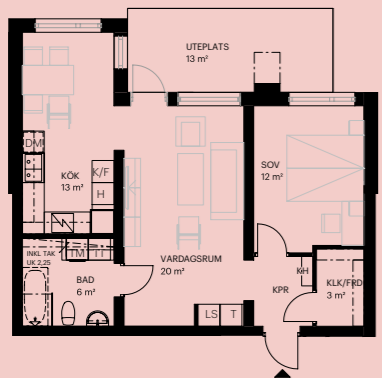
2 rum och kök, 68 m²
Lägenhet 03-104 (2 m²), 03-114 (2 m²), 03-124 (2 m²)



SÖDERSÅTRAVÄGEN

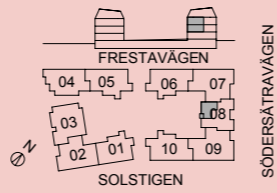
O48 Planritningar

2 rum och kök, 61 m²
Lägenhet 05-102 (2 m²)



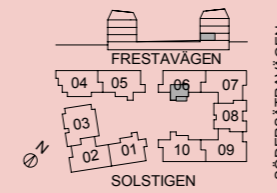
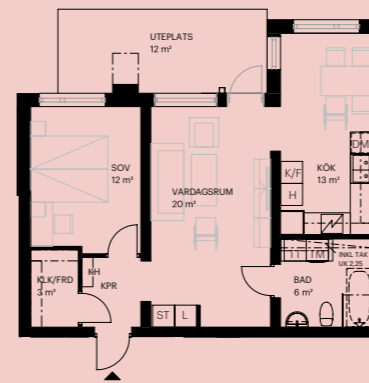
SÖDERSÅTRAVÄGEN

2 rum och kök, 55 m²
Lägenhet 08-111 (2 m²), 08-121 (2 m²)



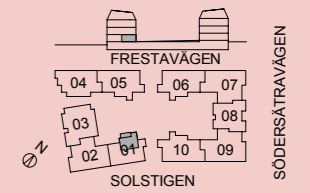
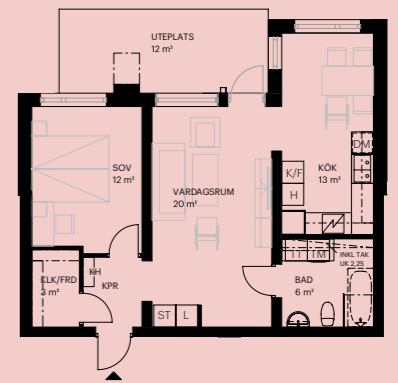
SÖDERSÅTRAVÄGEN

2 rum och kök, 61 m²
Lägenhet 06-102 (2 m²)



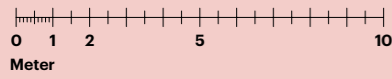
SÖDERSÅTRAVÄGEN

2 rum och kök, 61 m²
Lägenhet 01-103 (2 m²)



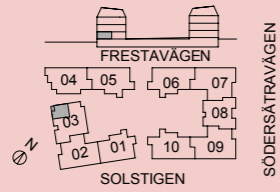
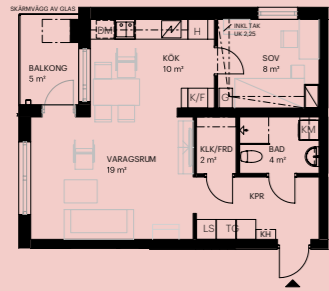
SÖDERSÅTRAVÄGEN

O49 Planritningar

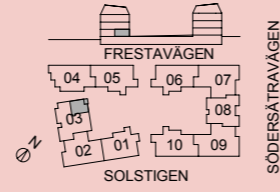
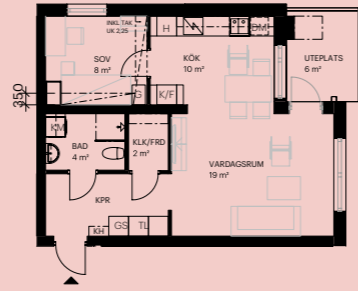


TRÄKOJAN

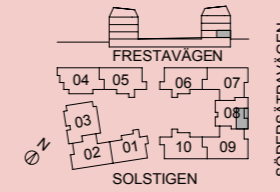
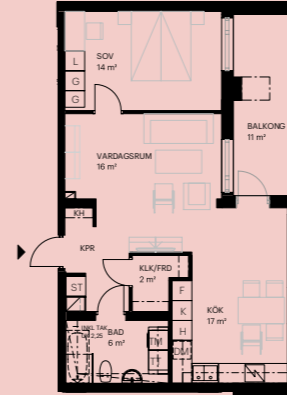
2 rum och kök, 52 m²
Lägenhet 03-101 (3 m²)



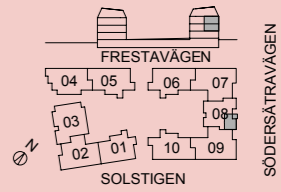
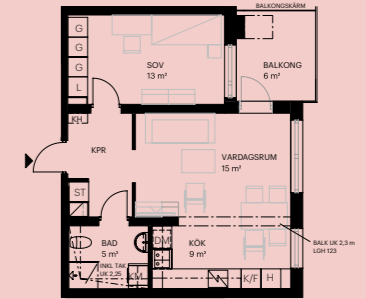
2 rum och kök, 52 m²
Lägenhet 03-102 (3 m²)



2 rum och kök, 63 m²
Lägenhet 08-101 (2 m²)

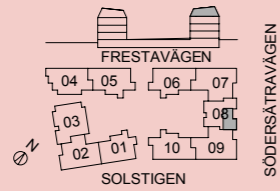
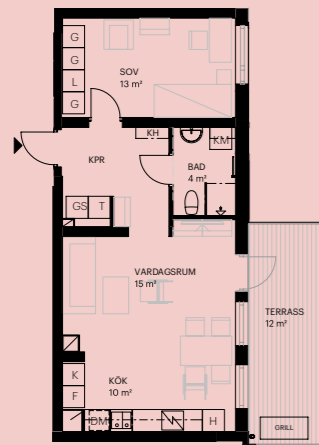


2 rum och kök, 49 m²
Lägenhet 08-113 (2 m²), 08-123 (2 m²)

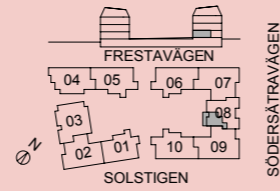
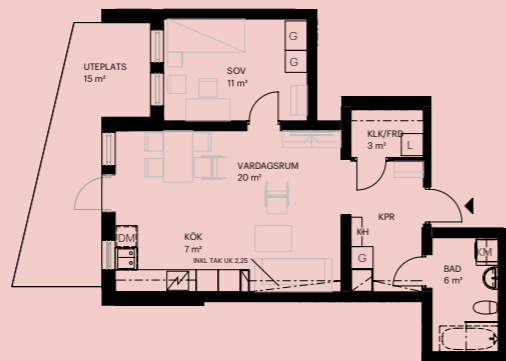


050 Planritningar

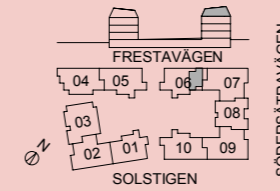
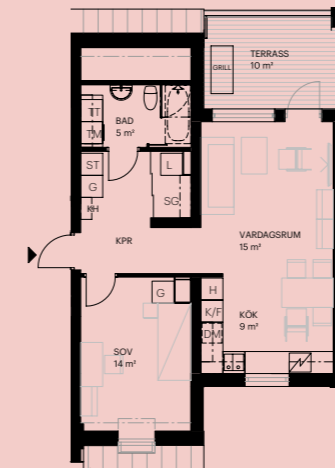
2 rum och kök, 52 m²
Lägenhet 08-132 (2 m²)



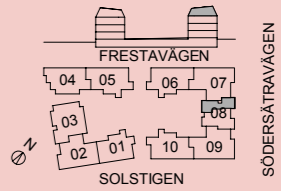
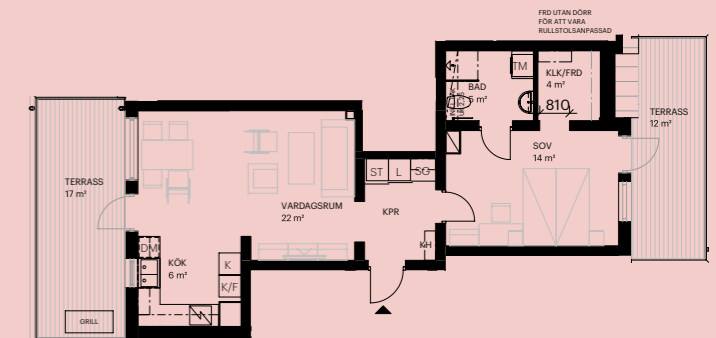
2 rum och kök, 55 m²
Lägenhet 08-102 (2 m²)



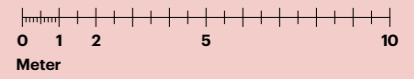
2 rum och kök, 55 m²
Lägenhet 06-131 (3 m²)



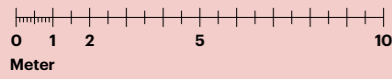
2 rum och kök, 59 m²
Lägenhet 08-131 (2 m²)



051 Planritningar

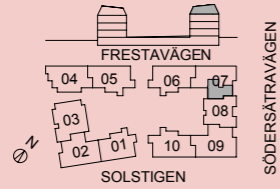
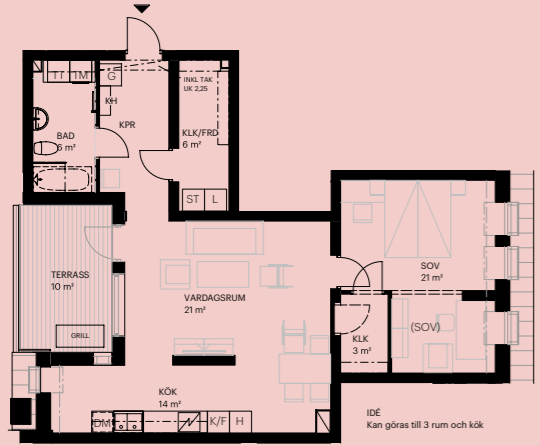


TRÄKOJAN



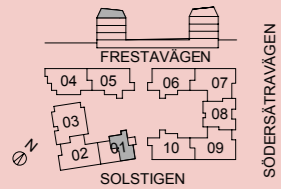
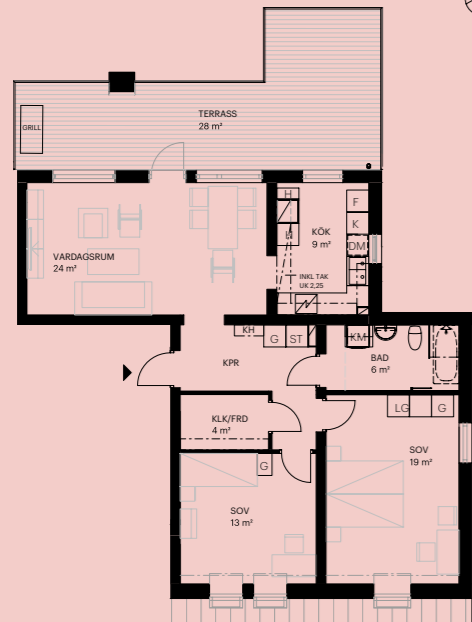
TRÄKOJAN

**2 rum och kök, 82 m²
Lägenhet 07-132 (2 m²)**

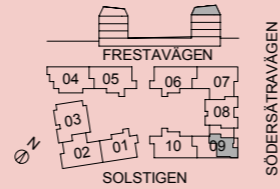
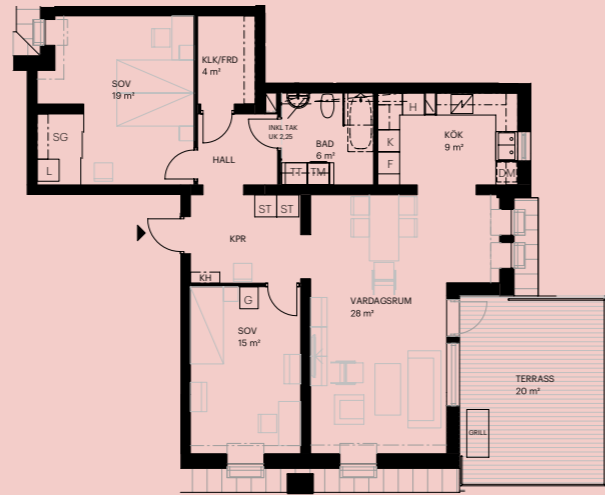


052 Planritningar

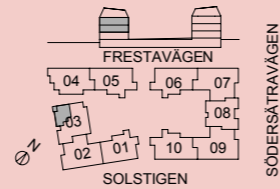
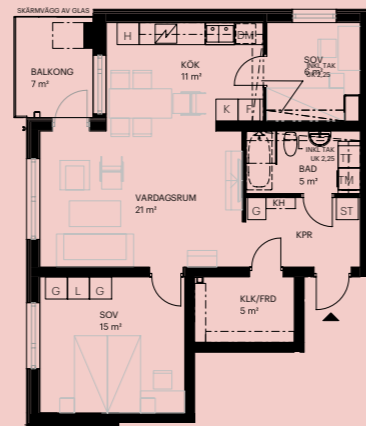
**3 rum och kök, 91 m²
Lägenhet 01-131 (2 m²)**



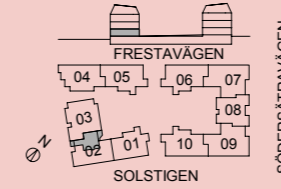
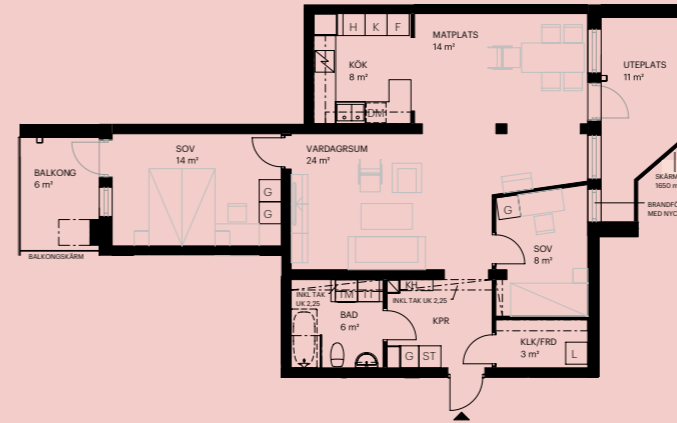
**3 rum och kök, 102 m²
Lägenhet 09-132 (2 m²)**



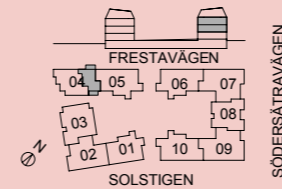
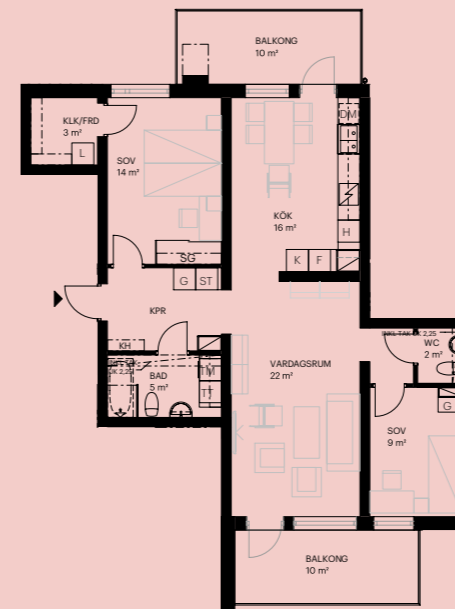
**3 rum och kök, 74 m²
Lägenhet 03-111 (2 m²), 03-121 (2 m²)**



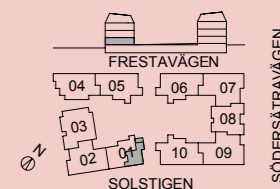
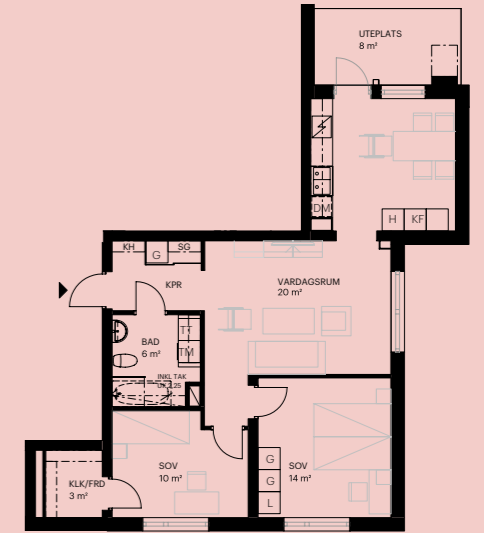
**3 rum och kök, 90 m²
Lägenhet 02-102 (2 m²)**



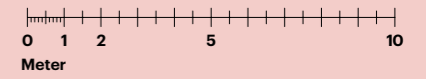
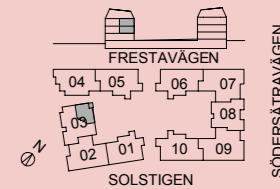
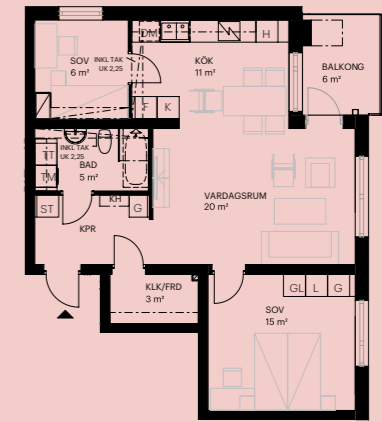
**3 rum och kök, 86 m²
Lägenhet 04-111 (2 m²), 04-121 (2 m²)**



**3 rum och kök, 75 m²
Lägenhet 01-104 (2 m²)**

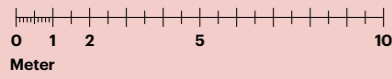


**3 rum och kök, 72 m²
Lägenhet 03-112 (2 m²), 03-122 (2 m²)**



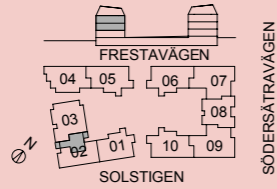
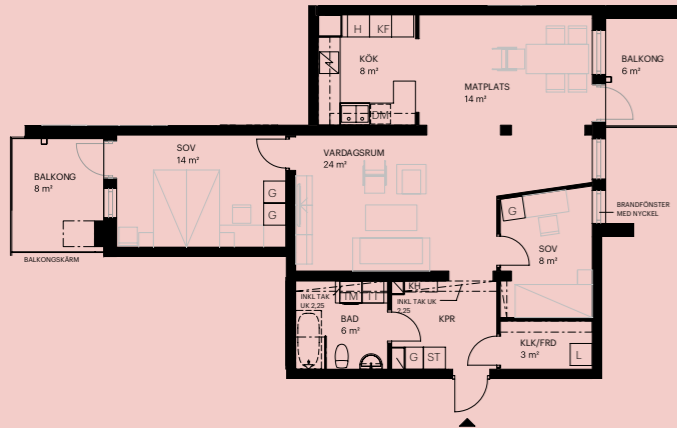
TRÄKOJAN

053 Planritningar

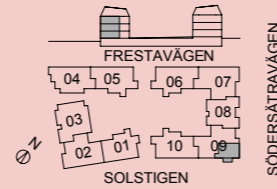
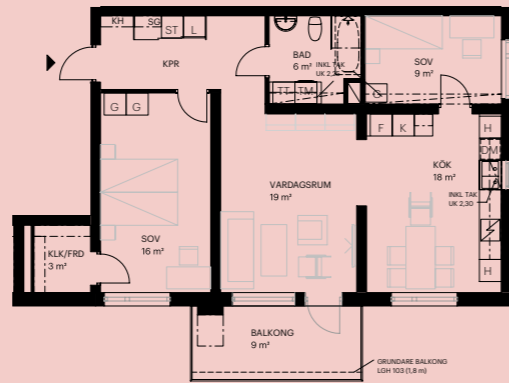


TRÄKOJAN

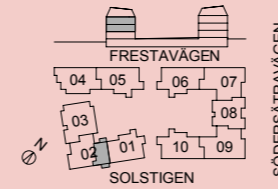
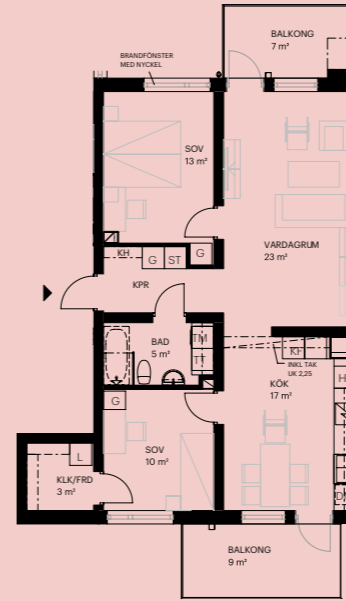
3 rum och kök, 90 m²
Lägenhet 02-112 (2 m²), 02-122 (2 m²)



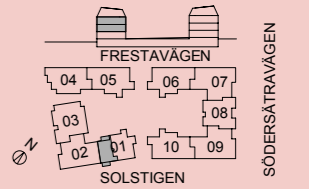
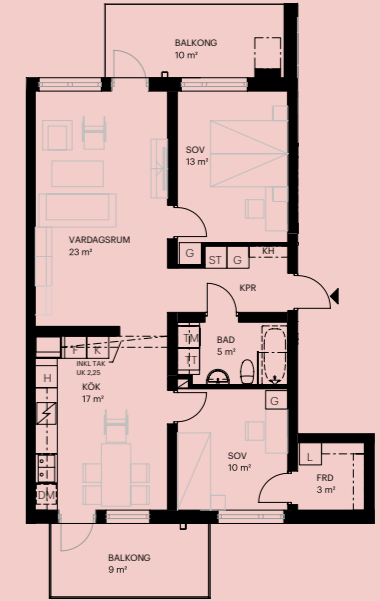
3 rum och kök, 85 m²
Lägenhet 09-103 (2 m²), 09-114 (2 m²), 09-124 (2 m²)



3 rum och kök, 81 m²
Lägenhet 02-113 (2 m²), 02-123 (2 m²)

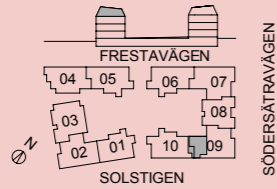
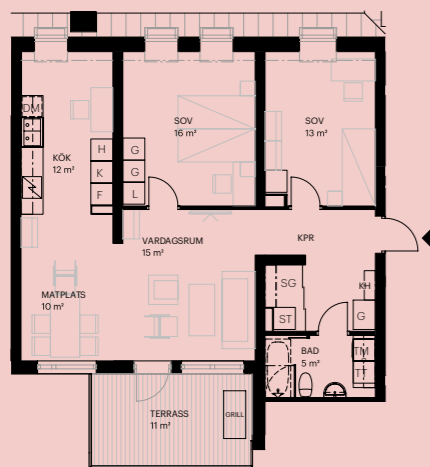


3 rum och kök, 82 m²
Lägenhet 01-111 (2 m²), 01-121 (2 m²)

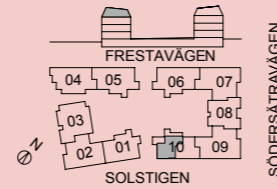


054 Planritningar

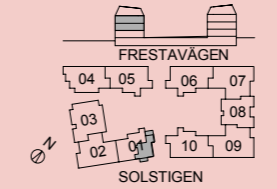
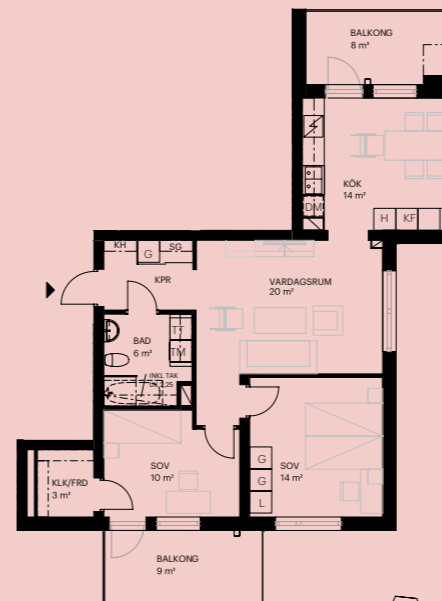
3 rum och kök, 87 m²
Lägenhet 09-131 (2 m²)



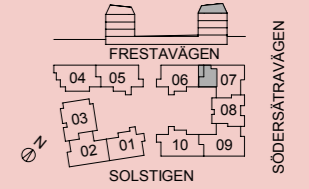
3 rum och kök, 80 m²
Lägenhet 10-131 (2 m²)



3 rum och kök, 75 m²
Lägenhet 01-113 (2 m²), 01-123 (2 m²)

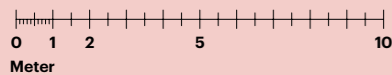


3 rum och kök, 87 m²
Lägenhet 07-133 (2 m²)



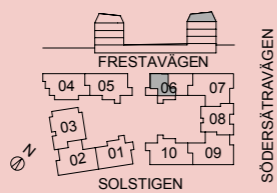
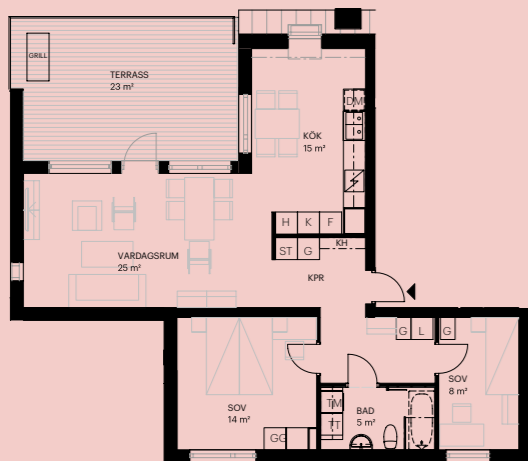
TRÄKOJAN

055 Planritningar



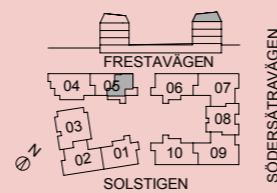
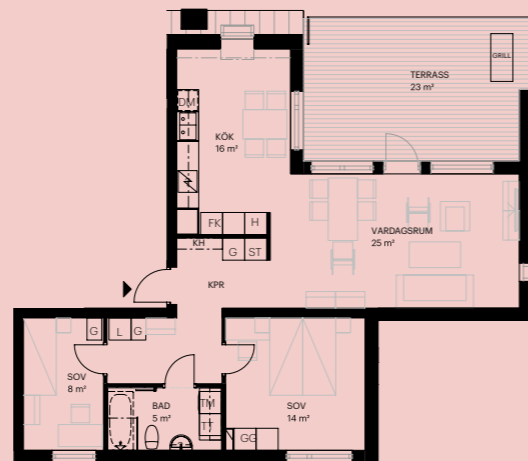
TRÄKOJAN

**3 rum och kök, 80 m²
Lägenhet 06-132 (3 m²)**



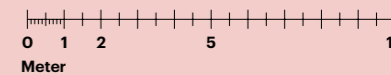
SÖDERSÅTRAVÄGEN

**3 rum och kök, 80 m²
Lägenhet 05-131 (2 m²)**

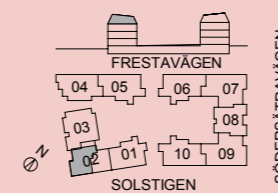
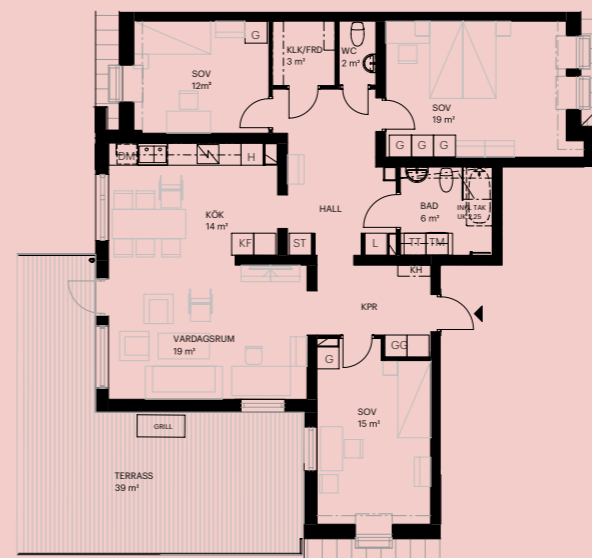


SÖDERSÅTRAVÄGEN

TRÄKOJAN

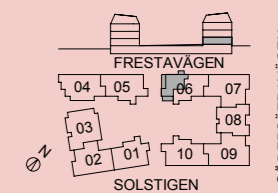
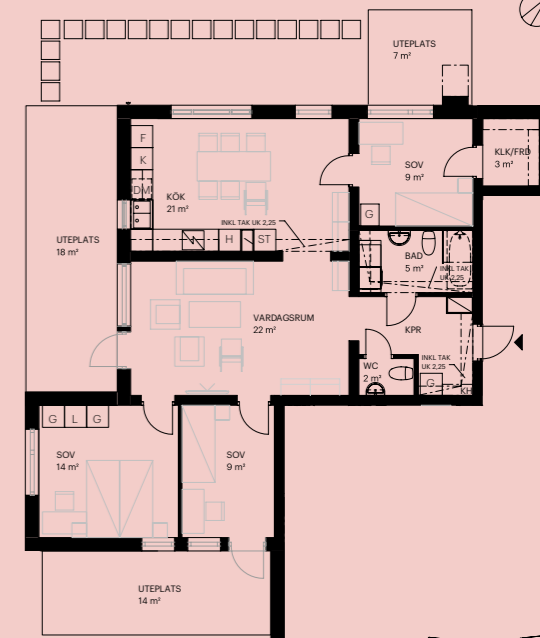


**4 rum och kök, 120 m²
Lägenhet 02-131 (2 m²)**



SÖDERSÅTRAVÄGEN

**4 rum och kök, 97 m²
Lägenhet 06-103 (4 m²)**

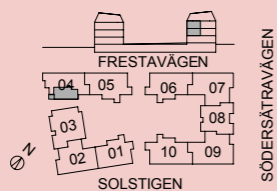
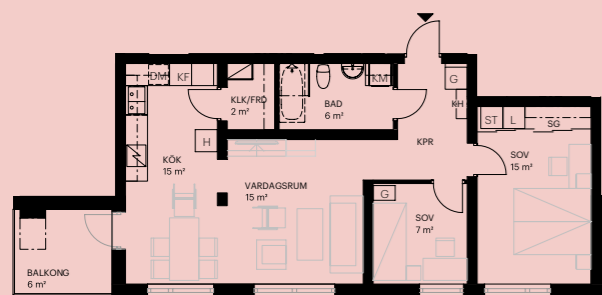


SÖDERSÅTRAVÄGEN

057 Planritningar

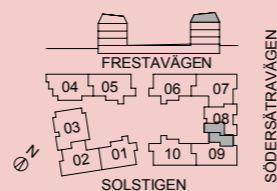
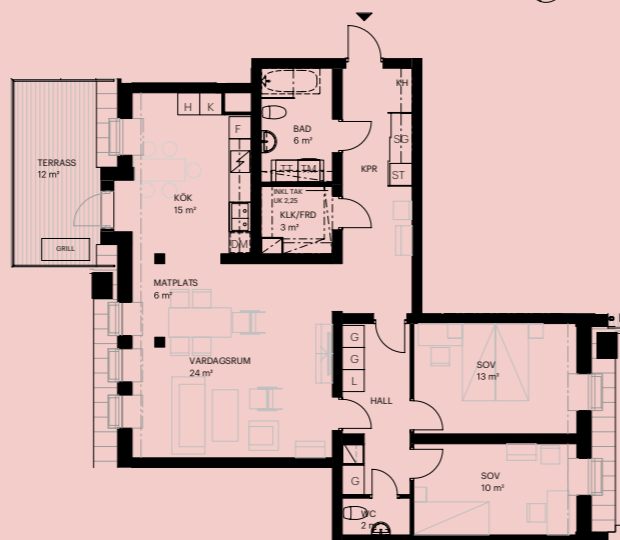
056 Planritningar

**3 rum och kök, 72 m²
Lägenhet 04-112 (2 m²), 04-122 (2 m²)**



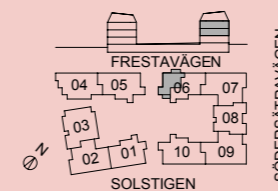
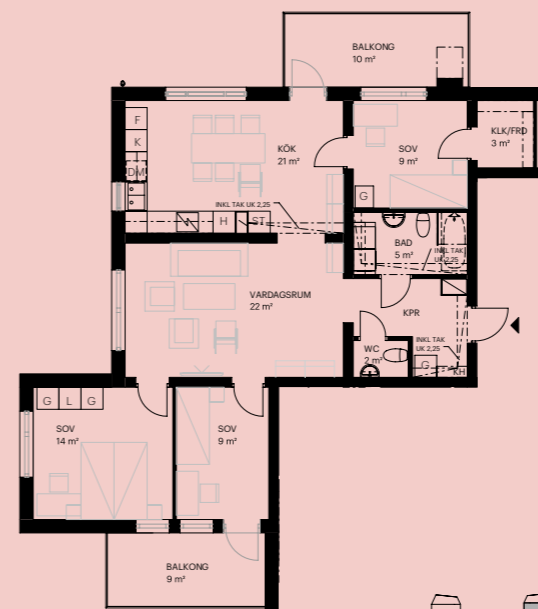
SÖDERSÅTRAVÄGEN

**3 rum och kök, 112 m²
Lägenhet 08-133 (3 m²)**



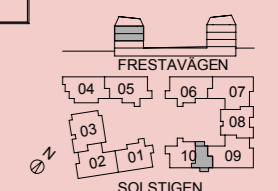
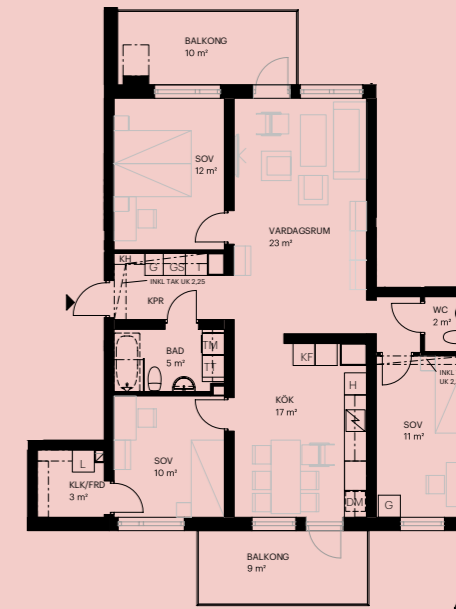
SÖDERSÅTRAVÄGEN

**4 rum och kök, 97 m²
Lägenhet 06-113 (3 m²), 06-123 (3 m²)**

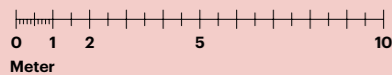


SÖDERSÅTRAVÄGEN

**4 rum och kök, 98 m²
Lägenhet 10-113 (3 m²), 10-123 (3 m²)**

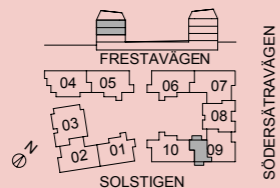
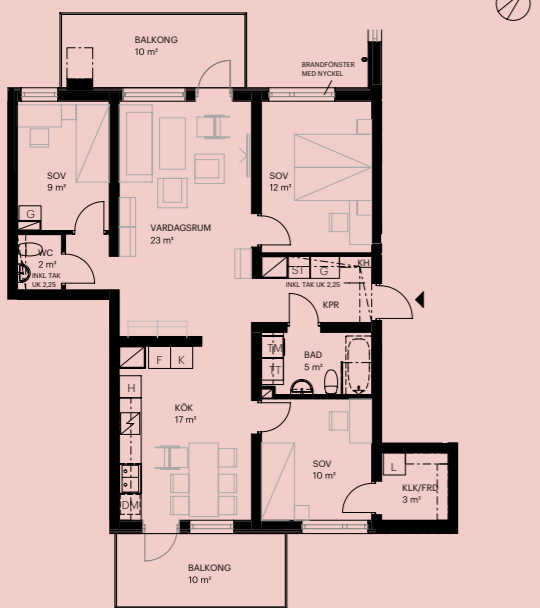


SÖDERSÅTRAVÄGEN

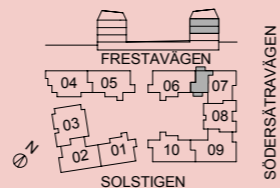
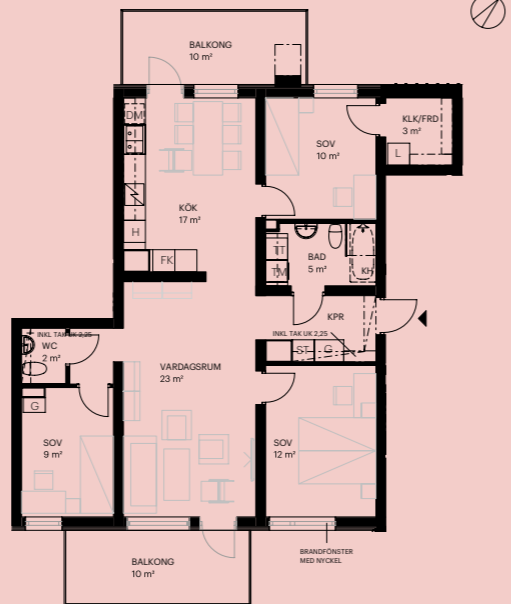


TRÄKOJAN

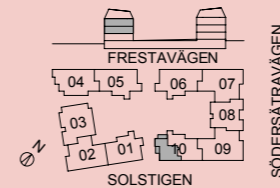
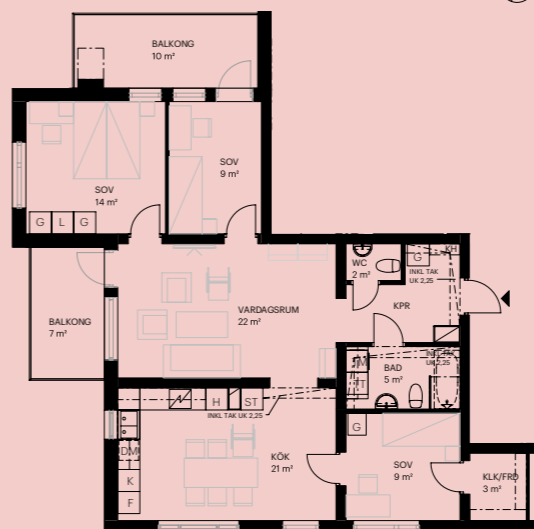
4 rum och kök, 96 m²
Lägenhet 09-111 (3 m²), 09-121 (3 m²)



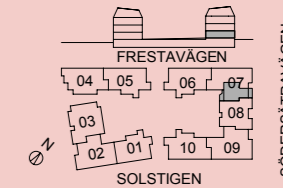
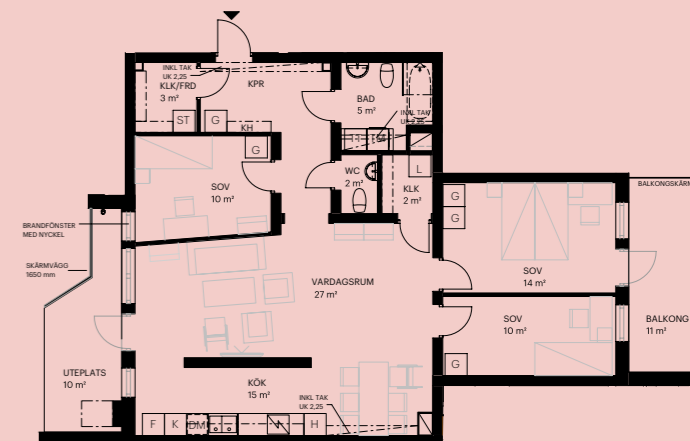
4 rum och kök, 95 m²
Lägenhet 07-113 (3 m²), 07-123 (3 m²)



4 rum och kök, 97 m²
Lägenhet 10-111 (3 m²), 10-121 (3 m²)

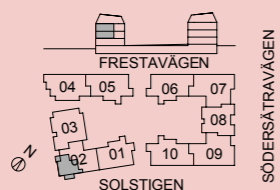


4 rum och kök, 107 m²
Lägenhet 07-102 (4 m²)

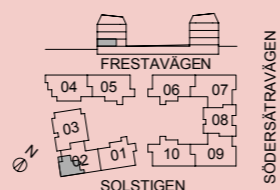


058 Planritningar

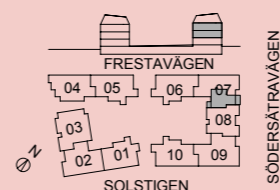
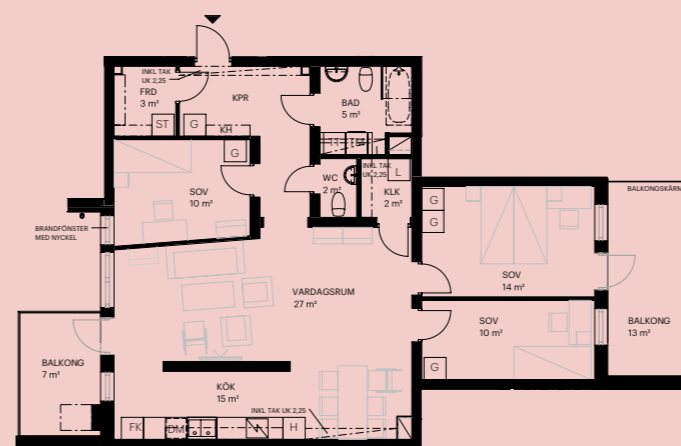
4 rum och kök, 100 m²
Lägenhet 02-111 (2 m²), 02-121 (2 m²)



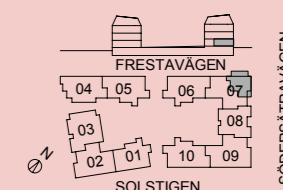
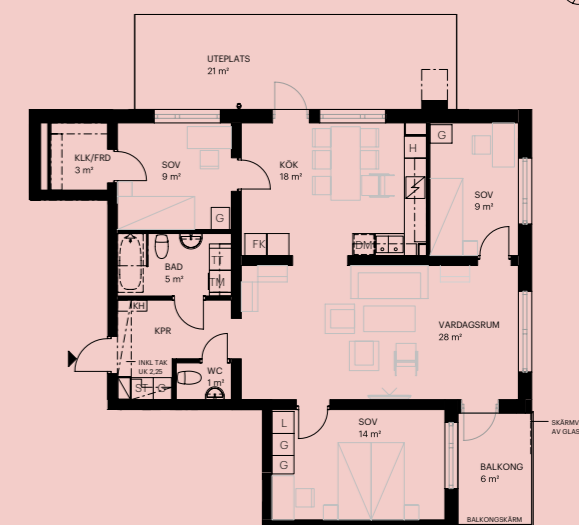
4 rum och kök, 100 m²
Lägenhet 02-101 (2 m²)



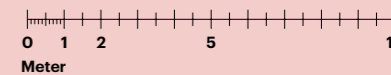
4 rum och kök, 107 m²
Lägenhet 07-112 (4 m²), 07-122 (4 m²)



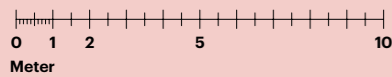
4 rum och kök, 100 m²
Lägenhet 07-101 (3 m²)



TRÄKOJAN

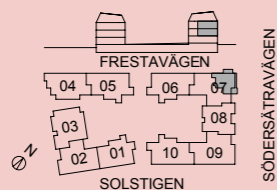
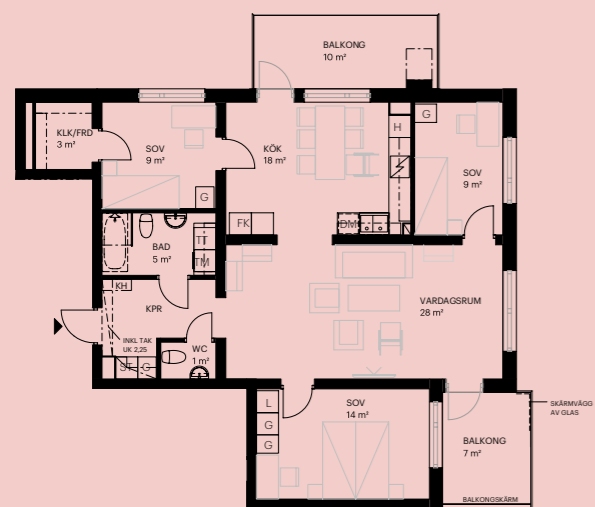


059 Planritningar

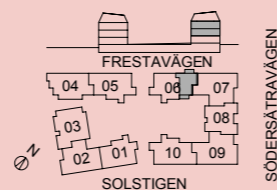
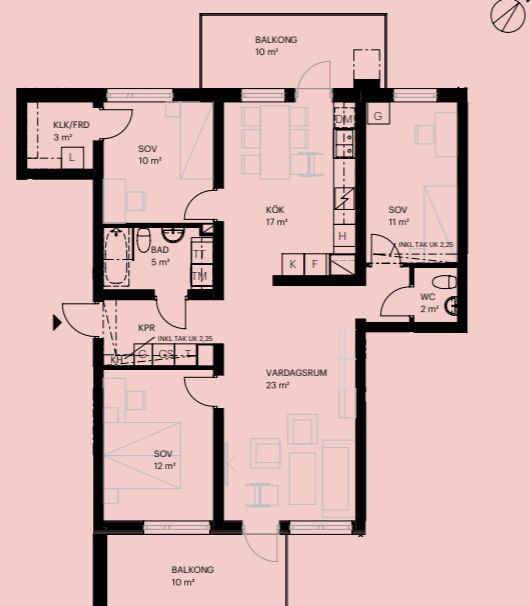


TRÄKOJAN

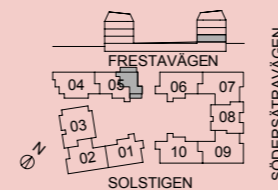
4 rum och kök, 100 m²
Lägenhet 07-111 (3 m²), 07-121 (3 m²)



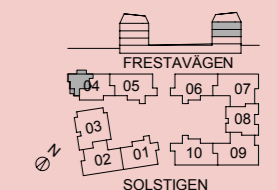
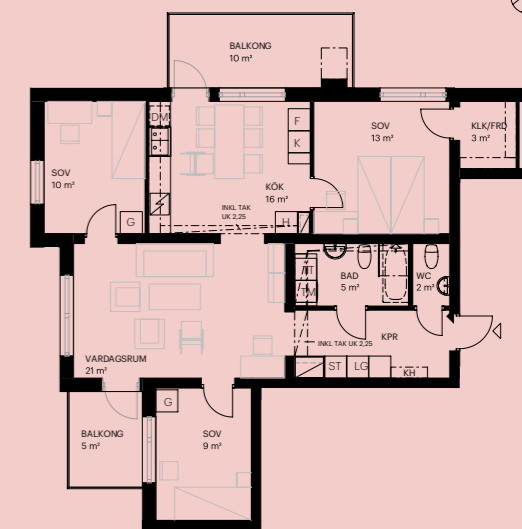
4 rum och kök, 98 m²
Lägenhet 06-111 (3 m²), 06-121 (3 m²)



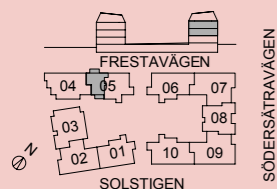
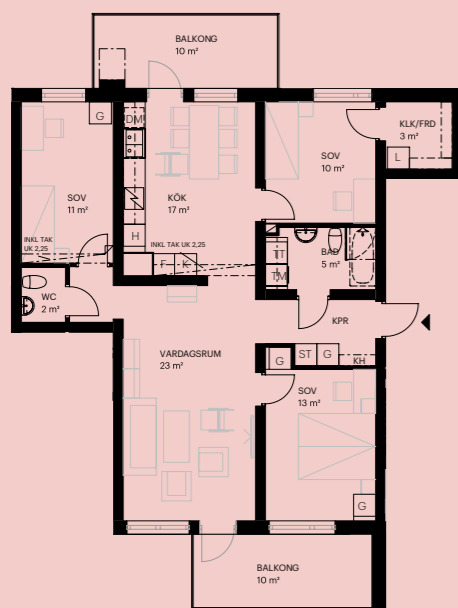
4 rum och kök, 97 m²
Lägenhet 05-101 (2 m²)



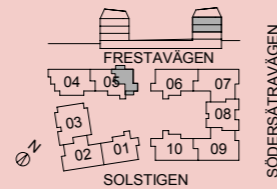
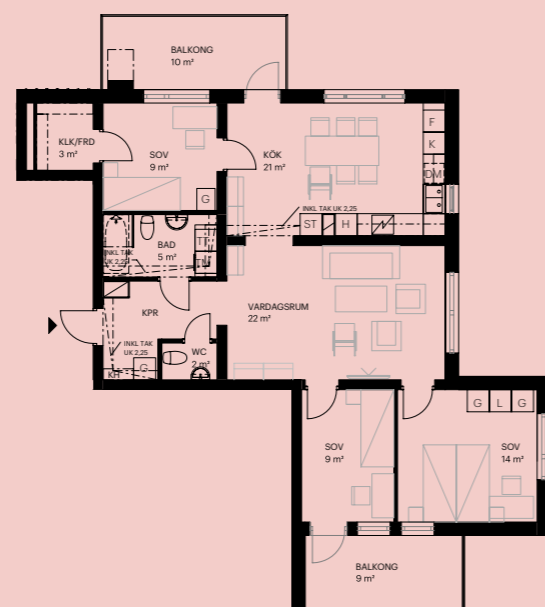
4 rum och kök, 93 m²
Lägenhet 04-113 (3 m²), 04-123 (2 m²)



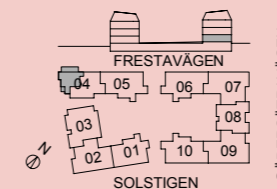
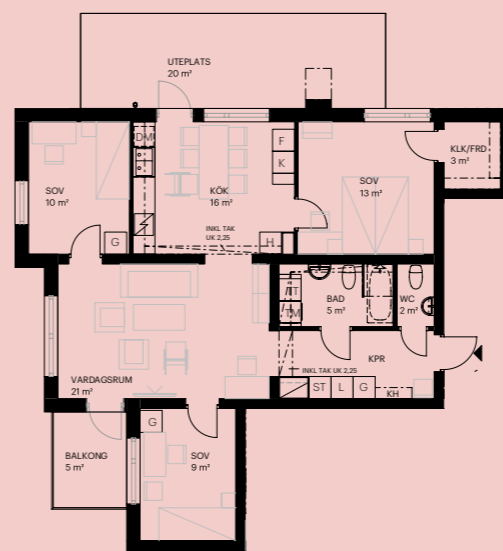
4 rum och kök, 98 m²
Lägenhet 05-113 (2 m²), 05-123 (2 m²)



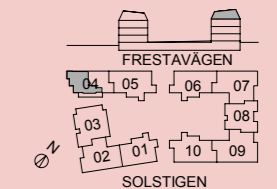
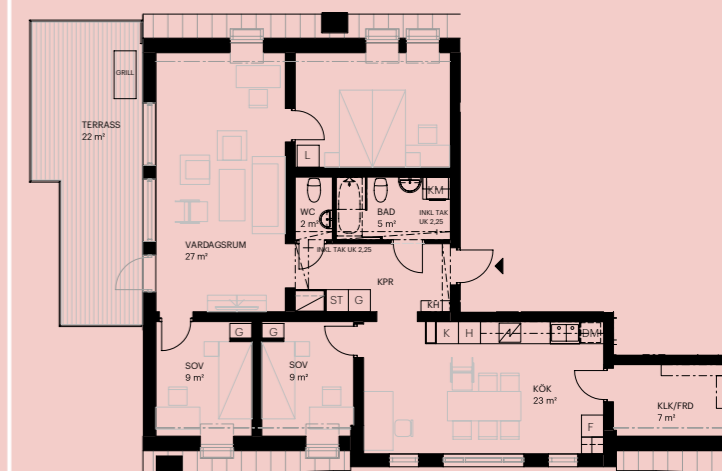
4 rum och kök, 97 m²
Lägenhet 05-111 (2 m²), 05-121 (2 m²)



4 rum och kök, 93 m²
Lägenhet 04-102 (2 m²)

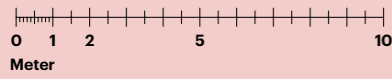


4 rum och kök, 110 m²
Lägenhet 04-132 (3 m²)



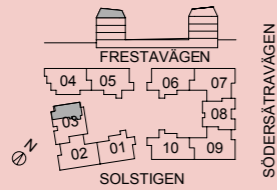
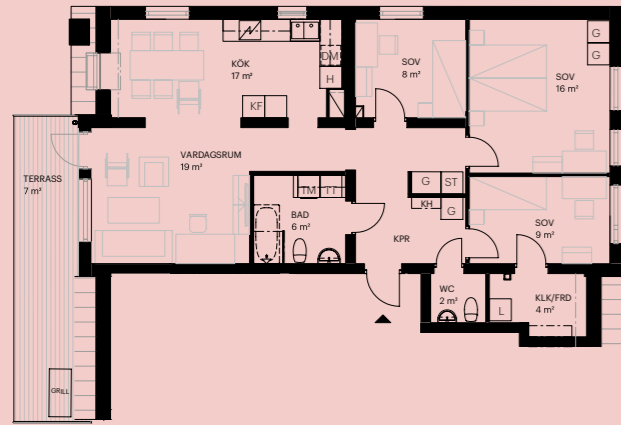
060 Planritningar

061 Planritningar

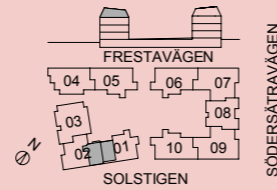
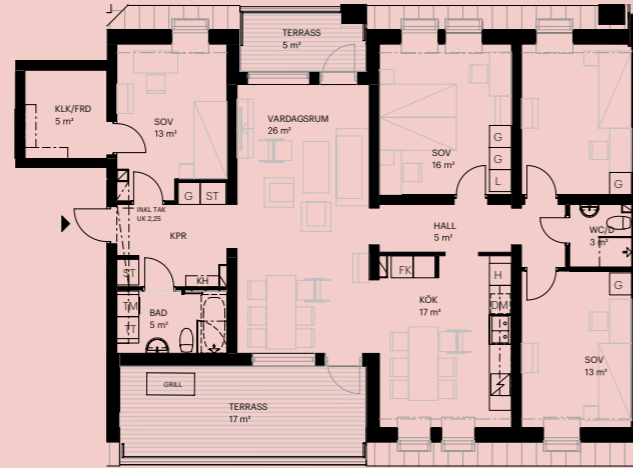


TRÄKOJAN

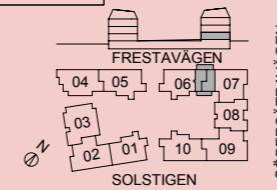
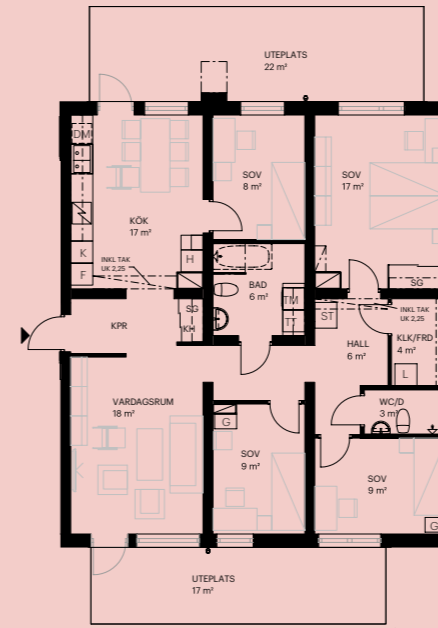
4 rum och kök, 101 m²
Lägenhet 03-131 (2 m²)



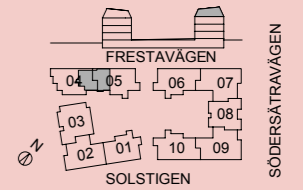
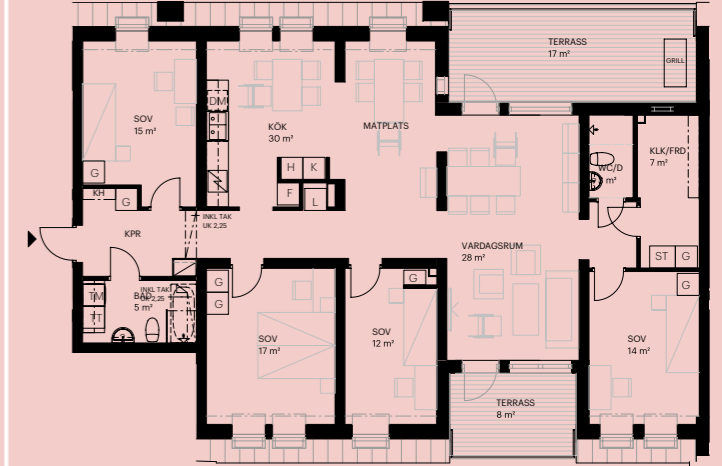
5 rum och kök, 138 m²
Lägenhet 02-132 (2 m²)



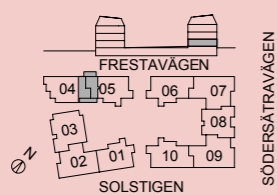
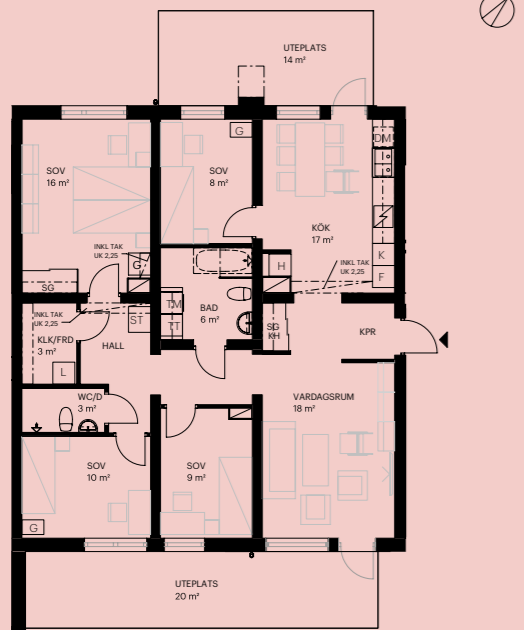
5 rum och kök, 116 m²
Lägenhet 06-101 (4 m²)



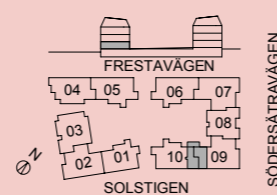
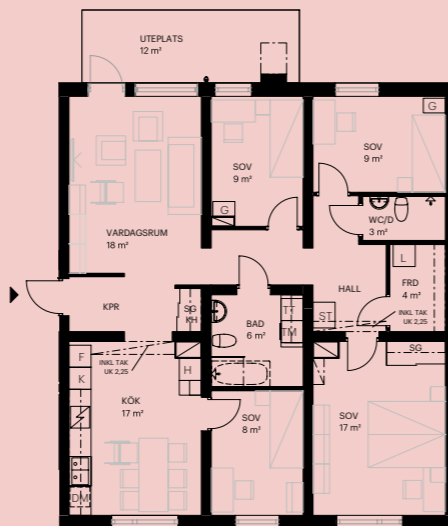
5 rum och kök, 151 m²
Lägenhet 04-131 (4 m²)



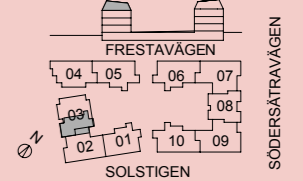
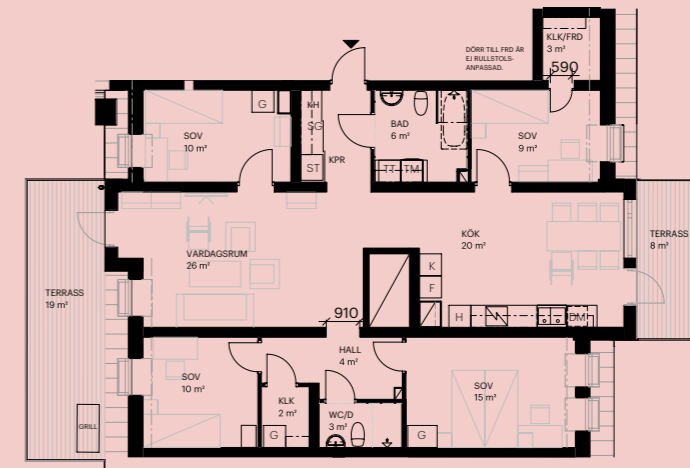
5 rum och kök, 115 m²
Lägenhet 05-103 (3 m²)



5 rum och kök, 116 m²
Lägenhet 10-102 (4 m²)



5 rum och kök, 124 m²
Lägenhet 03-132 (2m²)



062 Planritningar

063 Planritningar

Vill du bo i Träkojan och är intresserad av hur ett köp går till? Här har vi sammanfattat de olika stegen vid köp av nyproduktion för att göra processen mer överskådlig. Har du frågor om köpet eller annat som berör Träkojan är du alltid varmt välkommen att kontakta våra mäklare.

Köpprocess

1. Informationsträff

På informationsträffen får du ta del av bofakta, priser och exempel på avtal. Du får även tillfälle att möta och ställa frågor till oss, vår arkitekt och mäklare.

Till salu

2. Säljstart

På säljstarten väljer du vilken bostad du vill köpa. Vårt köpsystem är baserat på den dag du gjorde en intresseanmälan på Träkojans webbplats trakojan.lindbacks.se

3. Förhandsavtal

I samband med säljstarten tecknar du ett förhandsavtal för ditt nya hem och erlägger ett förskott om 50 000 kronor. Ett förhandsavtal är ett bindande avtal och för att teckna det krävs att du kan styrka din finansiering i form av ett skriftligt lånelöfte.

4. Upplåtelseavtal

Cirka tre till sex månader innan inflytt, även kallat tillträde, är det dags att teckna upplåtelseavtal. I samband med det erläggs en handpenning om tio procent av köpeskillningen, minus det tidigare erlagda förskottet.

5. Tillträde

Minst fyra månader innan inflyttning kommer du att få reda på det definitiva datumet för din inflytt. Slutlikviden, som är de kvarstående 90 procenten av slutpriset, ska vara erlagd senast en vecka innan ditt tillträdesdatum.



Ansvariga mäklare



Per Östberg
Telefon: 08-555 513 07
E-post: trakojan@erikolsson.se



Karin Axelsson
Telefon: 08-555 513 68
E-post: trakojan@erikolsson.se

Tillval

Det är detaljerna som gör skillnaden. Vilket golv du vill sätta fötterna på när du vaknar, vilka material som inspirerar dig i köket och vilka som ger dig ro i badrummet – det vet du bäst. Bland tillvalen finns hållbara och stilsäkra alternativ i allt från blandare till bänkskivor. På följande sidor hittar du en översikt av möjliga tillval till din bostad. Valen gör du själv i vår Tillvalsportal, där du även hittar uppdaterade artikelnummer och produkter.



Kök

Köksinredning

1. HTH Concept VH7. Lucka Athena 19 mm. Vit ek faner.

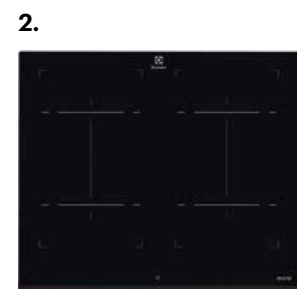


2. HTH Concept VH7. Lucka KP Mono 16 mm. Vit NCS 1002Y.



Vitvaror

1. Inbyggnadsugn, Electrolux. EKP700X.
2. Häll, Electrolux. HKB670F.
3. Diskmaskin, Electrolux. ESL8820RA.
4. Kyl/frys integrerad, Electrolux. ENN2854COW.
5. Kylskåp, integrerad, Electrolux. ERC3195AOW.



Stänkskydd

1. Svenska kakel Perla matt. 100x300. Fog: ljusgrå/silvergrå. Orientering: liggande. 2773-02.
2. Svenska kakel Perla, vit, matt och slät. 2773-02. 100x300. Fog: ljusgrå/silvergrå. Orientering: liggande. 1936-02.



Bänkskiva

1. 20 mm med F32 framkant rak. HTH Betong 588.
2. 20 mm med F32 framkant rak. HTH Svart Brazil 525.
3. 20 mm med F32 framkant rak. HTH Grå Skiffer Högglass 465.



4. 20 mm med F32 framkant rak. HTH Textil Sand 588.
5. 20 mm med F32 framkant rak. HTH Textil Brun 589.
6. 20 mm med F32 framkant rak. HTH Vit 554.



Blandare

1. Gustavsberg Nordic³ med diskmaskins-avstängare.



Sockel

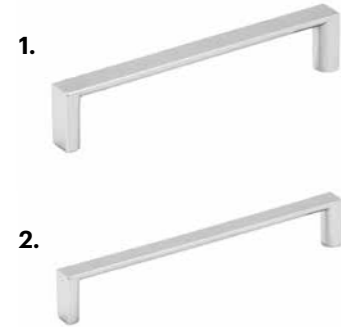
1. Alu laminat.



Badrum

Badrumsinredning

1. Handtag Gustavsberg H4 128. Krom.
2. Handtag Gustavsberg H4 160. Krom.
3. Belysning Gustavsberg Graphic 30 cm.
4. Spegelskåp Gustavsberg Graphic 60 cm. Vit slät.
5. Kommod Gustavsberg Graphic 60 cm. Vit slät.
6. Handtag Gustavsberg H4 224. Krom.
7. Spegelskåp Gustavsberg Artic 60 cm. Svart ek.
8. Kommod Gustavsberg Artic 60 cm. Svart ek.
9. Handtag Gustavsberg H2. Krom/svart trä.



TRÄKOJAN

Tvättställsblandare

1. Gustavsberg Nordic³ med silpluggsventil.



Badkarspip

1. Badkarspip Gustavsberg vridbar med omkastarfunktion.



Badkar

1. Badkar Gustavsberg med tassar Duo 1580x680. Svart.
2. Badkar Gustavsberg med tassar Duo 1580x680. Med fötter i vitt.



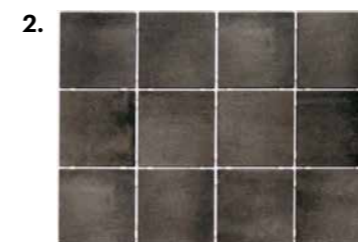
Duschset

1. Gustavsberg G1. Krom. Fast takdusch fyrkantig.



Klinker

- 1-6. Svenska kakel Rewind, 100x100. Fog: Ljusgrå/silvergrå.



Dusch

1. Vikdörrar Alterna Lusso 2, rak och frostat.



Kakel

1. Svenska kakel Prisma 200x300. Vit, blank, slät. Fog: ljusgrå/silvergrå. Orientering: liggande.



Duschblandare

1. Gustavsberg Nordic³-termostat.



Tvättmaskin/torktumlare

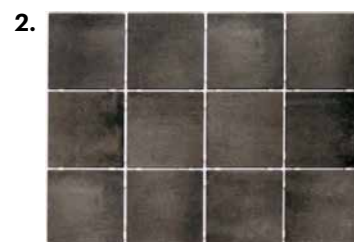
1. Tvättmaskin Electrolux. FW56K8160.
2. Kombimaskin Electrolux. WD42A96160.
3. Torktumlare Electrolux. HT56K8138.



Wc/dusch

Klinker

1-6. Svenska kakel Rewind, 100x100. Fog: Ljusgrå/silvergrå.



Kakel

1. Svenska kakel Prisma 200x300. Vit, blank, slät. Fog: ljusgrå/silvergrå. Orientering: liggande.



Tvättställsblandare

1. Gustavsberg Nordic3 med silpluggsventil.



TRÄKOJAN

Duschset

1. Gustavsberg G1 i krom. Fast takdusch fyrkantig.



Duschblandare

1. Gustavsberg Nordic3-termostat.



Dusch

1. Vikdörrar Alterna Lusso 2, rak och frostat.



Wc

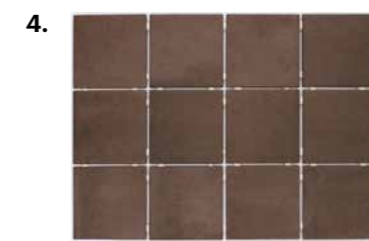
Klinker

1-6. Svenska kakel Rewind, 100x100. Fog: Ljusgrå/silvergrå.



Klinker

1-6. Svenska kakel Rewind, 100x100. Fog: Ljusgrå/silvergrå.



TRÄKOJAN

Tvättställsblandare

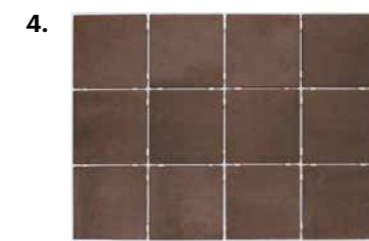
1. Gustavsberg Nordic3 med silpluggsventil.



Hall/vardagsrum/sovrums

Klinker

1-6. Svenska kakel Rewind, 100x100. Fog: Ljusgrå/silvergrå.



Golv

1. Pure EK Plank Rustic XT, 190 mm bred, mattlackad.



Rationellt byggande och sunt boende

Allt började med en bysåg för 90 år sedan, i den lilla byn Kallfors sydväst om Piteå. I dag är Lindbäck's landets ledande företag inom industriellt byggande av flerbostadshus i trä, och utvecklingen fortsätter.

Text / Lindbäck's

LINDBÄCKS ÄR ETT familjeföretag från Piteå i Norrbotten och Sveriges ledande företag inom rationellt byggande. I nära samarbete med våra kunder och med en stark drivkraft för innovation utvecklar vi miljövänligt och resurssnålt byggande av flerbostadshus i trä – allt för att skapa slagkraftiga och hållbara boenden som motsvarar morgondagens behov. Vi lägger stort fokus på hög boendekvalitet där bra materialval och god design är självklara delar. Genom att alltid samarbeta med några av landets främsta arkitektkontor skapar vi

vackra, sunda och praktiska hem där människor trivs och vill leva. Länge.

GENOM ATT BYGGA i trä kan vi minimera våra koldioxidutsläpp, korta byggtiderna och skapa sunda boenden som håller för generationer. För varje hus vi bygger kommer vi ett steg närmare vårt mål, att bli Europas modernaste producent av flerbostadshus. Som ett viktigt steg i det bygger vi nu en helt ny produktionsanläggning, helt försörjd av solenergi och fjärrvärme. På Lindbäck's är vi kända för att vara innovativa, och det stämmer – vi siktar aldrig annat än framåt.

7 exempel på Lindbäck's hållbarhetsarbete

– ur ett ekologiskt, socialt och ekonomiskt perspektiv

1.

Vi bygger just nu Europas modernaste fabrik som kommer att ha Sveriges största takmonterade solcellsanläggning och därmed bli självförsörjande på elenergi.

2.

Vi kör samtliga lastbilstransporter till byggarbetsplatser på det fossilfria miljöbränslet HVO.

70 %

3.

Vår industriella produktion minskar spill med 70 procent jämfört med traditionell produktion och sparar därigenom materiella resurser.



4.

Vi strävar efter mer mångfald och ökad jämställdhet i byggbranschen. Mellan årsskiftet 15/16 och 16/17 ökade antalet anställda män med 57 procent medan antalet kvinnor på Lindbäck's ökade med hela 150 procent. Vi fortsätter att arbeta aktivt för att uppnå målsättningen om att ha hälften kvinnliga medarbetare bland såväl tjänstepersoner som i fabrik.

5.

Vi säkerställer hållbara material enligt Byggvarubedömningen – samtliga vitvaror är till exempel klassade med låg energiåtgång.

6.

Vi förhindrar markradon via radon-säkra grunder.



30 mkr

7.

Vi investerar årligen cirka 30 miljoner kronor i ett nära samarbete med Luleå tekniska universitet för att främja utvecklingen av industriellt byggande i trä.

Ett projekt av



LINDBÄCKS

www.lindbacks.se

i samarbete med

Nyréns Arkitektkontor

www.nyrens.se

Erik Olsson

www.erikolsson.se





Hoppas att du har haft en trevlig läsning.

Vi ser fram emot att höras snart igen.

HÅLL DIG UPPDATERAD PÅ **TRAKOJAN.LINDBÄCKS.SE**

Rationellt byggande.
Sunt boende.

